

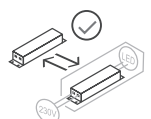
Thin LED strip

Art.no 36-8961 Model LS9A235-5M-20

Please read the entire instruction manual before using the product and save it for future reference. We reserve the right for any errors in text or images and any necessary changes made to technical data. If you have any questions regarding technical problems please contact our Customer Services.

Safety**Warning:**

- Neither the product nor its mains adapter may be dismantled or modified in any way.
- Never use the product or the mains adapter if it is in any way damaged or malfunctioning. Unplug the product immediately if it is damaged.
- Do not use the product in explosive atmospheres or in the presence of flammable liquids or gases.
- The product must only be connected to the included mains adapter.
- Never connect several or other types of devices to the mains adapter.
- The product must not be installed on a wet or electrically conductive surface.
- Make sure that the cables are not damaged whilst the product is being installed.
- Always unplug the mains adapter from the wall socket when the product is not in use.
- Do not carry the product using the mains lead and do not use it for other unsuitable purposes.
- Never let children play with the product.
- The product may be used by persons with reduced physical, sensory or mental capabilities or persons with a lack of experience or knowledge which could jeopardise their safety, provided they have been instructed in the safe operation of the product and understand the hazards involved.



Replaceable control gear by an end user.



Non-replaceable light source.



The product is intended for indoor use only.



Class II mains adapter.



Class III strip light

Installation**Information**

The LED strip light can be mounted using the double-sided adhesive tape. For best adhesion, ensure that the surface is clean, dry and free of grease.

Cut the light strip to the desired length if necessary.

Note: The strip must only be cut at the marked cutting points.

Responsible disposal

This symbol indicates that this product should not be disposed of with general household waste. This applies throughout the entire EU. In order to prevent any harm to the environment or health hazards caused by incorrect waste disposal, the product must be handed in for recycling so that the material can be disposed of in a responsible manner. When recycling your product, take it to your local collection facility or contact the place of purchase. They will ensure that the product is disposed of in an environmentally sound manner.

**Specifications****Mains adapter**

Power supply	230 V AC, 50 Hz
Output	12 V, 1 A DC

Light strip

Dimensions	5000 x 3 mm
Power LED	9 W
Colour temperature	3000 K (warm white)
Luminous flux	900 lm
Protection class	IP20
Energy efficiency class	F

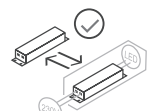
Tunn LED-list

Art.nr 36-8961 Model LS9A235-5M-20

Läs igenom hela bruksanvisningen före användning och spara den sedan för framtida bruk. Vi reserverar oss för ev. text- och bildfel samt ändringar av tekniska data. Vid tekniska problem eller andra frågor, kontakta vår kundtjänst.

Säkerhet**Varning!**

- Produkten eller nätadaptern får inte modifieras eller demonteras på något sätt.
- Använd aldrig produkten om den eller nätadaptern på något sätt är skadade eller inte fungerar normalt. Dra omedelbart ur stickproppen vid skador.
- Använd inte produkten i explosiva utrymmen eller i närheten av antändliga vätskor eller gaser.
- Produkten får endast anslutas till medföljande nätadaptern.
- Anslut aldrig flera eller andra typer av produkter till nätadaptern.
- Installera inte produkten på en fuktig eller elektriskt ledande yta.
- Se till att kablarna inte skadas när produkten installeras.
- När produkten inte används ska nätadaptern alltid vara utdragen ur vägguttaget.
- Lyft inte produkten i kabeln och använd inte kabeln till oförenliga ändamål.
- Låt aldrig barn leka med produkten.
- Produkten får användas av personer med någon form av funktionsnedsättning, brist på erfarenhet eller kunskap som skulle kunna äventyra säkerheten, om de har fått instruktioner om hur produkten på ett säkert sätt ska användas och förstår faror och risker som kan uppkomma.



Du kan själv byta kontrollenheten.



Ljuskällan är inte utbytbar.



Produkten är endast avsedd för inomhusbruk.



Klass II nätadapter.



Klass III-ljuslist.

Montering**Information**

Ljuslisten monteras med dubbelhäftande tejp (monterad). För bästa vidhäftning, se till att underlaget är rent, torrt och fritt från fett.

Klipp ljuslisten till önskad längd vid behov.

Obs! Listen kan endast klippas vid markeringarna.

Avfallshandtering

Denna symbol innebär att produkten inte får kastas tillsammans med annat hushållsavfall. Detta gäller inom hela EU. För att förebygga eventuell skada på miljö och hälsa, orsakad av felaktig avfallshandtering, ska produkten lämnas till återvinning så att materialet kan tas omhand på ett ansvarsfullt sätt. När du lämnar produkten till återvinning, använd dig av de returhanteringsystem som finns där du befinner dig eller kontakta inköpsstället. De kan se till att produkten tas om hand på ett för miljön tillfredställande sätt.

**Specifikationer****Nätenhet**

Anslutning	230 V AC, 50 Hz
Utgång	12 V, 1 A DC

Ljuslist

Mått	5000 x 3 mm
Effekt LED	9 W
Färgtemperatur	3000 K (varmvit)
Ljusflöde	900 lm
Skyddsklass	IP20
Energieffektivitetsklass	F

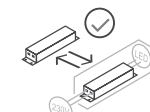
Tynn LED-list

Art.nr 36-8961 Model LS9A235-5M-20

Les brukerveiledningen nøye før produktet tas i bruk, og ta vare på den for framtidig bruk. Vi reserverer oss mot ev. tekst- og bildefeil, samt forandringer av tekniske data. Ved tekniske problemer eller spørsmål, ta kontakt med vårt kundesenter.

Sikkerhet**Advarsel!**

- Produktet eller strømadapteren må ikke demonteres eller modifiseres.
- Produktet må ikke brukes hvis det eller strømadapteren er skadet eller ikke fungerer som det skal. Trekk ut stopselet umiddelbart ved skader.
- Ikke bruk produktet i omgivelser med eksplosjonsfare, som for eksempel nær lettantennelige væsker eller gasser.
- Produktet skal kun kobles til medfølgende strømadapter.
- Det skal aldri kobles flere eller andre typer produkter til strømadapteren.
- Produktet må ikke installeres på et fuktig eller elektrisk ledende underlag.
- Pass på så ikke kablene skades ved installasjon.
- Når produktet ikke er i bruk skal strømadapteren alltid være koblet fra stikkkontakten.
- Ikke løft produktet etter ledningen og ikke bruk ledningen til noe annet enn det den er ment for.
- La aldri barn leke med produktet.
- Produktet kan brukes av personer med nedsatt funksjonsevne, manglende erfaring eller kunnskap som kan påvirke sikkerheten, dersom de har fått instruks om hvordan produktet på en sikker måte skal brukes og forstår de farer og risikoer som kan oppstå.




Du kan selv skifte kontrollenhet.



Lyskilden kan ikke skiftes.

Suomi

 Produktet er kun beregnet til innendørs bruk.

 Klasse II strømadapter.

 Klasse III lyslist.

Montering

Informasjon

Lyslisten monteres med dobbeltsidig teip (forhånds montert). Best vedheft oppnås når underlaget er rent, tørt og fritt for fett.

Klipp lyslisten til ønsket lengde ved behov.

Obs! Listen kan kun klippes ved markeringene.

Avfallshåndtering

Symbolen betyr at produktet ikke skal kastes sammen med øvrig husholdningsavfall. Dette gjelder i hele EØS. For å forebygge eventuelle skader på helse og miljø som følge av feil håndtering av avfall, skal produktet leveres til gjenvinning, slik at materialet blir tatt hånd om på en tilfredsstillende måte. Når produktet skal kasseres, benytt eksisterende systemer for returhåndtering eller kontakt forhandler. De vil ta hånd om produktet på en miljømessig forsvarlig måte.



Spesifikasjoner

Strømadapter

Tilkobling 230 V AC, 50 Hz
Utgang 12 V, 1 A DC

Lyslist

Mål 5000 × 3 mm
Effekt LED 9 W
Fargetemperatur 3000 K (varmhvit)
Lysflyt 900 lm
Beskyttelsesklasse IP20
Energieffektivitetsklasse F



Voit vaihtaa ohjauksyksikön itse.



Lamppua ei voi vaihtaa.

Ohut LED-valonauha

Tuotenumero 36-8961 Malli LS9A235-5M-20


Lue käyttöohje ennen tuotteen käyttöönottoa ja säilytä se tulevaa tarvetta varten. Pidätämme oikeuden teknisten tietojen muutoksiin. Emme vastaa mahdollisista teksti- tai kuvavirheistä. Jos tuotteeseen tulee teknisiä ongelmia, ota yhteys myymälään tai asiakaspalveluun.

Turvallisuus

Varoitus!

- Tuotetta tai muuntajaa ei saa muuttaa tai purkaa.
- Älä käytä tuotetta, jos tuote tai muuntaja on vaurioitunut tai jos ne eivät toimi oikealla tavalla. Jos tuote vahingoittuu, irrota pistoke välittömästi pistorasiasta.
- Älä käytä tuotetta räjähdysriskissä ympäristössä, kuten helposti syttyvien nesteiden ja kaasujen läheisyydessä.
- Tuotetta saa käyttää vain mukana tulevan muuntajan kanssa.
- Älä liitä useita tai muita tuotteita muuntajaan.
- Älä asenna tuotetta kostealle tai sähköä johtavalle pinnalle.
- Varo vahingoittamasta johtoja asennuksen aikana.
- Irrota muuntaja pistorasiasta, kun tuotetta ei käytetä.
- Älä nosta tuotetta johdosta äläkä käytä sitä sille sopimattomaan tarkoitukseen.
- Älä anna lasten leikkiä tuotteella.
- Henkilöt, joilla on fysisiä tai psyykkisiä rajoitteita, tai henkilöt, joilla ei ole riittävää turvallisuuteen vaikuttavien taitojen tai kokemusten, saavat käyttää tuotetta, jos heitä on ohjeistettu sen turvalliseen käyttöön ja käytön mahdollisista vaaroista.

 Tuote on tarkoitettu vain sisäkäyttöön.

 Luokan II muuntaja.

 Luokan III valoketju.

Asennus

Huom.!

Valolista on helppo asentaa kaksipuolisella teipillä, joka on kiinni valolistassa. Parhaan tarttuvuuden varmistamiseksi tarkista, että pinta, jolle valolista kiinnitetään, on kuiva ja puhdas ja että siinä ei ole rasvaa.

Valolistaa voi tarvittaessa lyhentää leikkaamalla.

Huom.! Listaa voi leikata ainoastaan merkityistä kohdista.

Kierrättäminen

Tämä kuvake tarkoittaa, että tuotetta ei saa hävittää kotitalousjätteen seassa. Tämä koskee koko EU-alueita. Virheellisestä hävittämisestä johtuvien mahdollisten ympäristö- ja terveyshaittojen ehkäisemiseksi tuote tulee viedä kierrätettäväksi, jotta materiaali voidaan käsitellä vastuullisella tavalla. Kierrätä tuote käyttämällä paikallisia kierrätysjärjestelmiä tai ota yhteys ostopaikkaan. Ostopaikassa tuote kierrätetään vastuullisella tavalla.



Tekniset tiedot

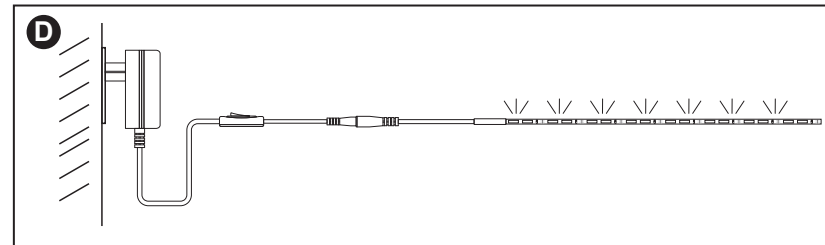
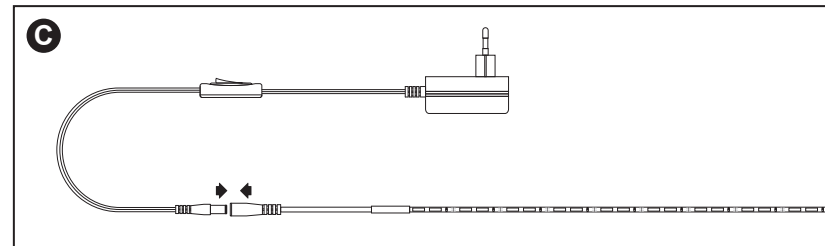
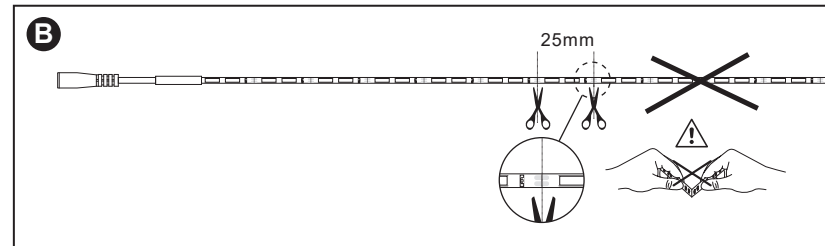
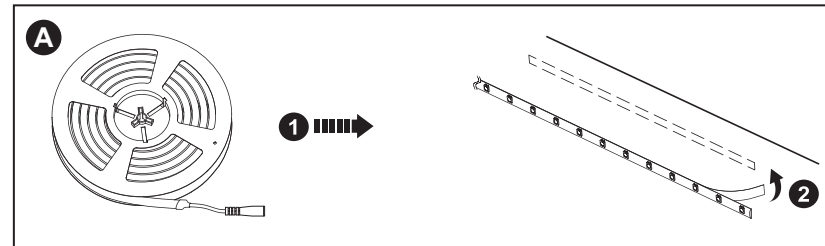
Muuntaja

Liitäntä 230 V AC, 50 Hz
Lähtö 12 V, 1 A DC

Valolista

Mitat 5000 × 3 mm
Teho LED 9 W
Väriämpötila 3000 K (lämpimän valkoinen)
Valovirta 900 lm
Suojausluokka IP20
Energiatehokkuusluokka F

Installation / Montering / Asennus



Norge • kundesenter, tlf. 23 21 40 00
internett: www.clasohlson.no

Suomi • asiakaspalvelu puh. 020 111 2222
kotisivu: www.clasohlson.fi

e-post: kundesenter@clasohlson.no
post: Clas Ohlson AS, Postboks 485 Sentrum, 0105 Oslo

sähköposti: asiakaspalvelu@clasohlson.fi
osoite: Clas Ohlson Oy, Kaivokatu 10 B, 00100 Helsinki

