

Sound level meter

Art. no. 36-9474 Model UT353

Please read the entire instruction manual before using the product and then save it for future reference. We reserve the right for any errors in text or images and any necessary changes made to technical data. In the event of technical problems or other queries, please contact our Customer Services Services.

Safety

- Never expose the product to high temperatures, dust, powerful vibration, impacts, humidity or moisture.
- Do not put the product in a position where it could fall into water or other liquid.
- Never try to open the casing. Repairs and service work should be performed only by a qualified technician and only using original spare parts.
- Do not let children play with the product.

Cleaning and maintenance

- The meter can be cleaned by wiping it with a dry cloth.
- If you are not going to use the meter for a long time, you should remove the batteries and store it in a dry, dust-free environment, out of the reach of children.

Specifications

Microphone	1/2", condenser type
Measurement range	30 – 130 dB
Frequency range	31.5 Hz – 8 kHz
Frequency weighting	A (human hearing frequencies)
Accuracy	±1.5 dB
Display resolution	0.1 dB
Sampling time	FAST 125 ms, SLOW 1000 ms
Battery saving function	5 min
Battery	3 × AAA/LR03
Size	150 × 52 × 27 mm
Weight	116 g (including batteries)

Environmental factors

Operating temperature	0 to +30°C (not over 80% RH) +30 to +40°C (not over 80% RH) +40 to +50°C (not over 45% RH)
Storage temperature	–20 to +60°C (not over 80% RH)
Max. altitude	≤ 2000 m above sea level

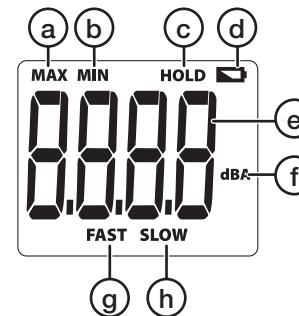
Buttons and functions

1. Microphone with wind protection
2. Display
3. [⏻] Press and hold to switch the sound meter on/off
4. [MAX/MIN] Press repeatedly to display the maximum, minimum and current value.
5. [FAST/SLOW] Press to toggle between FAST or SLOW sampling time.
6. [HOLD/BL] Press to freeze/lock the selected measurement. "HOLD" will appear on the display. Press and hold to switch the background light on/off.



Display

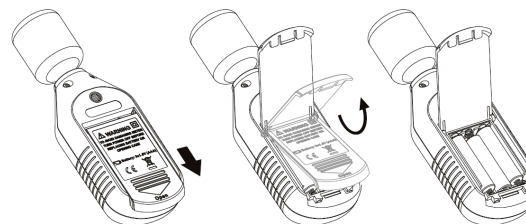
- a) "MAX" Highest measurement
- b) "MIN" Lowest measurement
- c) "HOLD" Locked measurement
- d) Battery status – Low battery level
- e) Measurement
- f) "dBA" Measurement unit
- g) "FAST" Fast sampling time
- h) "SLOW" Slow sampling time



Using the product

Inserting the batteries

1. Remove the battery cover by sliding it in the direction of the arrow and lifting it up.
2. Insert 3 × AAA/LR03 batteries. Check the markings in the bottom of the battery compartment to make sure that the polarity is correct.
3. Replace the battery cover.



Battery saving function (APO)

The meter automatically switches off 5 minutes after the last button is pressed.

To switch the meter on without the battery saving function:

1. Check that the meter is switched off.
2. Press and hold [HOLD/BL] and then press [⏻]. "APO OFF" will appear on the display.

Removing the screen protector

Remove the screen protector from the display.

Important considerations when measuring sound

- Check that the microphone is aimed at the sound source when taking a reading.
- Use FAST sampling to capture fast, brief transients such as sudden sound spikes.
- Use SLOW sampling to get a more general profile of the sound environment. You should opt for SLOW sampling when you are taking readings of continuous sound sources, such as background noise.
- Taking measurements in strong winds can lead to false readings. Check that the microphone's wind protection is in place.
- If the sound level exceeds 230 dB, "OL" appears on the display. At sound levels under 30 dB, "UN" appears.

Note: Risk of permanent hearing damage. Always wear ear protectors/defenders when taking readings of high sound levels.

Responsible disposal

This symbol indicates that the product should not be disposed of with general household waste. This applies throughout the entire EU. To prevent any harm to the environment or health hazards caused by incorrect waste disposal, the product must be handed in for recycling so that the materials can be disposed of in a responsible way. To recycle the product, take it to your local recycling facility or contact the retailer. They will ensure that the product is disposed of in a way that does not harm the environment.



Ljudmätare

Art.nr 36-9474 Modell UT353

Läs igenom hela bruksanvisningen före användning och spara den sedan för framtida bruk. Vi reserverar oss för ev. text- och bildfel samt ändringar av tekniska data. Vid tekniska problem eller andra frågor, kontakta vår kundtjänst.

Säkerhet

- Utsätt aldrig produkten för höga temperaturer, dammig miljö, starka vibrationer, stötar, fukt eller väta.
- Placera inte produkten så att den kan falla ner i vatten eller annan vätska.
- Försök aldrig öppna höljet. Låt behörig personal utföra service och reparationer och endast med originalreservdelar.
- Låt inte barn leka med produkten.

Skötsel och underhåll

- Torka av mätaren med en torr trasa vid behov.
- Ta ut batterierna och förvara mätaren torrt och dammfritt, utom räckhåll för barn om den inte ska användas under en längre period.

Specifikationer

Mikrofon	1/2", kondensator typ
Mätområde	30 – 130 dB
Frekvensområde	31,5 Hz – 8 kHz
Frekvensviktning	A (männliga hörsselfrekvenser)
Noggrannhet	±1,5 dB
Upplösning display	0,1 dB
Samplingstid	FAST (snabb) 125 ms, SLOW (långsam) 1000 ms
Batterisparfunktion	5 min
Batteri	3 × AAA/LR03
Storlek	150 × 52 × 27 mm
Vikt	116 g (inklusive batterier)

Miljöförhållanden

Användningstemp.	0 till +30 °C (ej över 80 %RH) +30 till +40 °C (ej över 80 %RH) +40 till +50 °C (ej över 45 %RH)
Lagringstemperatur	-20 till +60 °C (ej över 80% RH)
Max arbetshöjd	≤ 2000 m.ö.h

Knappar och funktioner

1. Mikrofon med vindskydd
2. Display
3. [⏻] Håll in för att slå på/av ljudmätaren
4. [MAX/MIN] Tryck upprepade gånger för att visa MAX-/MIN- och aktuellt värde.
5. [FAST/SLOW] Tryck för att växla mellan snabb (FAST) eller långsam (SLOW) samplingstid.
6. [HOLD/BL] Tryck för att frysa/låsa aktuellt mätvärde. "HOLD" visas i displayen. Håll in för att slå på/av bakgrundbelysningen.

Display

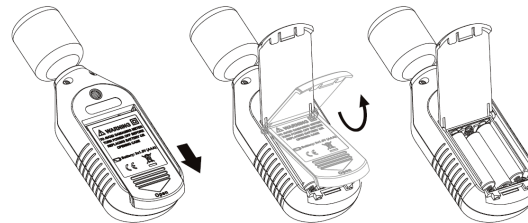
- "MAX" Högst uppmätta värde
- "MIN" Lägst uppmätta värde
- "HOLD" Låst mätvärde
- Batteristatus - Låg batterinivå
- Uppmätt värde
- "dBa" Mätenhet
- "FAST" Snabb samplingstid
- "SLOW" Långsam samplingstid



Användning

Sätt i batterier

1. Öppna batteriluckan genom att skjuta locket i pilens riktning och vinkla det uppåt.
2. Sätt i 3 × AAA/LR03-batterier. Kontrollera märkningen i botten på batterifacket så att polariteten blir rätt.
3. Sätt tillbaka batteriluckan.



Batterisparfunktion (APO)

Ljudmätaren stängs automatiskt av ca 5 minuter efter senaste knapptryckning.

För att slå på mätaren utan batterisparfunktion:

1. Se till att mätaren är avstängd.
2. Håll in [HOLD/BL] och tryck sedan [⏻]. "APO OFF" visas i displayen.

Avlägsna displayskyddet

Ta bort skyddsplasten från displayen.

Att tänka på vid ljudmätning

- Se till att rikta mikrofonen mot ljudkällan vid mätning.
- Använd snabb sampling (FAST) för att kunna fånga upp snabba och kortvariga ljudtransienter, så som plötsliga ljudspikar.
- Använd långsam sampling (SLOW) för att ge en mer övergripande bild av ljudmiljön. Detta är användbart när man vill utföra mätningar på kontinuerliga ljudkällor så som t.ex bakgrundsbuller.
- Mätning i kraftig vind kan leda till felaktiga värden. Se till att mikrofonens vindskydd sitter på plats.
- Om ljudnivån överstiger 130 dB visas "OL" i displayen. Vid ljudnivåer lägre än 30 dB visas "UN".

Obs! Risk för bestående hörselskador. Använd alltid hörselskydd vid mätning av höga ljudnivåer.

Avfallshantering

Denna symbol innebär att produkten inte får kastas tillsammans med annat hushållsavfall. Detta gäller inom hela EU. För att förebygga eventuell skada på miljö och hälsa, orsakad av felaktig avfallshandling, ska produkten lämnas till återvinning så att materialet kan tas omhand på ett ansvarsfullt sätt. När du lämnar produkten till återvinning, använd dig av de returhanteringsystem som finns där du befinner dig eller kontakta inköpsstället. De kan se till att produkten tas om hand på ett för miljön tillfredställande sätt.



Lydmåler

Art.nr 36-9474 Modell UT353

Les gjennom hele bruksanvisningen før produktet tas i bruk og ta vare på den for fremtidig bruk. Vi tar forbehold om eventuelle feil i tekst og bilder, samt endringer av tekniske data. Ved tekniske problemer eller spørsmål, ta kontakt med vårt kundesenter.

Sikkerhet

- Utsett aldri produktet for høye temperaturer, fuktighet, væske, støvete omgivelser, sterke vibrasjoner eller støt.
- Plasser ikke produktet slik at det kan falle ned i vann eller annen væske.
- Dekselet må ikke åpnes. La profesjonelle fagfolk utføre service og reparasjoner. Benytt kun originale reservedeler.
- La ikke barn leke med produktet.

Vedlikehold

- Tørk av instrumentet med en tørr klut, ved behov.
- Når produktet ikke er i bruk skal det lagres tørt, støvfritt, og utilgjengelig for barn. Ta også ut batteriene når det ikke er i bruk.

Spesifikasjoner

Mikrofon	1/2", kondensatortype
Måleområde	30–130 dB
Frekvensområde	31,5 Hz–8 kHz
Frekvensvekting	A (menneskelige hørselsfrekvenser)
Nøyaktighet	±1,5 dB
Oppløsning skjerm	0,1 dB
Samplingstid	FAST (rask) 125 ms, SLOW (langsom) 1000 ms
Batterisparefunksjon	5 minutter
Batteri	3 × AAA/LR03
Størrelse	150 × 52 × 27 mm
Vekt	116 g (inkl. batterier)

Miljøforhold

Brukstemp.	0 til +30 °C (ikke over 80 % RH) +30 til +40 °C (ikke over 80 % RH) +40 til +50 °C (ikke over 45 % RH)
Lagringstemperatur	–20 til +60 °C (ikke over 80 % RH)
Maks arbeidshøyde	≤ 2000 m.o.h.

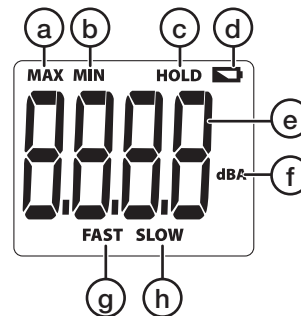
Knapper og funksjoner

1. Mikrofon med vindhette
2. Skjerm
3. [⏻] Hold inne for å slå lydmåleren av/på
4. [MAX/MIN] Trykk gjentatte ganger for å vise MAX-/MIN- og aktuell verdi.
5. [FAST/SLOW] Trykk for å veksle mellom rask (FAST) eller langsom (SLOW) samplingstid.
6. [HOLD/BL] Trykk for å fryse/låse aktuell måleverdi. "HOLD" vises på skjermen. Hold inne for å slå bakgrunnsbelysningen av/på.



Skjerm

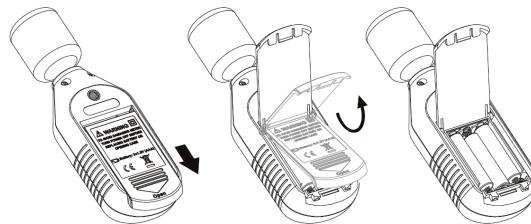
- a) "MAX" Høyeste målte verdi
- b) "MIN" Laveste målte verdi
- c) "HOLD" Låst måleverdi
- d) Batteristatus - Lavt batterinivå
- e) Målt verdi
- f) "dBA" Måleenhet
- g) "FAST" Rask samplingstid
- h) "SLOW" Langsom samplingstid



Bruk

Sett i batterier

1. Batteriluken åpnes ved å skyve lokket i pilens retning og deretter vinkle det oppover.
2. Sett i 3 × AAA/LR03-batterier. Påse at merkingen for polaritet i bunnen av batteriholderen følges.
3. Sett lokket tilbake igjen.



Batterisparefunksjon (APO)

Lydmåleren skrur av automatisk cirka 5 minutter etter siste knappetrykk.

For å skru på måleren uten batterisparefunksjon:

1. Påse at måleren er skrudd av.
2. Hold inne [HOLD/BL] og trykk på [⏻]. "APO OFF" vises på skjermen.

Fjerne skjermbeskytteren

Fjern beskyttelsesfilmen fra skjermen.

Husk følgende når du måler lyd

- Påse at du retter mikrofonen mot lydkilden når du måler.
- Bruk rask sampling (FAST) for å kunne fange opp raske og korte lydtransienter, som for eksempel plutselige lydspiker.
- Bruk langsom sampling (SLOW) for å få et mer overgripende bilde av lydmiljøet. Dette er egnet når man vil gjennomføre målinger av kontinuerlige lydkilder som for eksempel bakgrunnsstøy.
- Måling i kraftig vind kan føre til feilaktige måleverdier. Påse at mikrofonens vindhette sitter på plass.
- Dersom lydnivået overstiger 130 dB, vises "OL" på skjermen. Ved lydnivåer under 30 dB vises "UN".

Obs! Risiko for permanent hørselsskade. Bruk alltid hørselsvern ved måling av høye lydnivåer.

Avfallshåndtering

Symbolet betyr at produktet ikke skal kastes sammen med øvrig husholdningsavfall. Dette gjelder i hele EØS. For å forebygge eventuelle skader på helse og miljø som følge av feil håndtering av avfall, skal produktet leveres til gjenvinning, slik at materialet blir tatt hånd om på en tilfredsstillende måte. Når produktet skal kasseres, benytt de returhåndteringssystemene som er der du befinner deg eller ta kontakt med forhandler. De vil ta hånd om produktet på en miljømessig forsvarlig måte.



Desibelimittari

Tuotenro 36-9474 Malli UT353

Lue koko käyttöohje ja säästä se tulevaa käyttöä varten. Pidätämme oikeuden teknisten tietojen muutoksiin. Emme vastaa mahdollisista teksti- tai kuvavirheistä. Jos tuotteeseen tulee teknisiä ongelmia, ota yhteys asiakaspalveluun.

Turvallisuus

- Älä altista laitetta korkeille lämpötiloille, pölylle, tärinälle, iskuille, kosteudelle tai vedelle.
- Sijoita laite niin, että se ei pääse putoamaan veteen tai muuhun nesteeseen.
- Älä avaa laitteen koteloa. Laitteen saa huoltaa ja korjata ainoastaan ammattihenkilö, ja huollossa tulee käyttää ainoastaan alkuperäisosia.
- Älä anna lasten leikkiä laitteella.

Huolto ja kunnossapito

- Pyyhi mittari tarvittaessa kuivalla liinalla.
- Jos mittaria ei käytetä pitkään aikaan, irrota paristot ja säilytä mittaria kuivassa ja pölyttömässä paikassa lasten ulottumattomissa.

Tekniset tiedot

Mikrofoni	1/2", kondensaattorimikrofoni
Mittausalue	30 – 130 dB
Taajuusalue	31,5 Hz – 8 kHz
Taajuuspainotus	A (ihmisen kuulotaajuudet)
Tarkkuus	±1,5 dB
Näytön tarkkuus	0,1 dB
Näytteenottoaika	FAST (nopea) 125 ms, SLOW (hidas) 1000 ms
Paristojensäästötoiminto	5 minuuttia
Paristot	3 × AAA/LR03
Koko	150 x 52 x 27 mm
Paino	116 g (paristojen kanssa)

Ympäristön olosuhteet

Käyttölämpötila	0...+30 °C (ei yli 80 % RH) +30...+40 °C (ei yli 80 % RH) +40...+50 °C (ei yli 45 % RH)
Säilytyslämpötila	-20... +60 °C (ei yli 80% RH)
Mittauskorkeus enintään	≤ 2000 metriä meren pinnan yläpuolella

Suomi • asiakaspalvelu puh. 020 111 2222
kotisivu: www.clasohlson.fi

sähköposti: asiakaspalvelu@clasohlson.fi
osoite: Clas Ohlson Oy, Kaivokatu 10 B, 00100 Helsinki

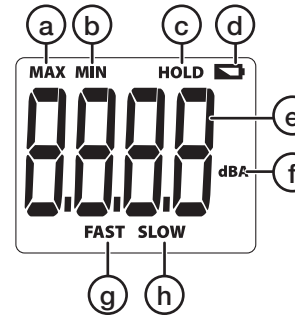
Painikkeet ja toiminnot

1. Mikrofoni, jossa tuulensuoja
2. Näyttö
3. [ON] Kytke desibelimittari päälle/pois päältä painamalla painiketta pitkään.
4. [MAX/MIN] Katso suurin/pienin arvo ja senhetkinen arvo painamalla useita kertoja.
5. [FAST/SLOW] Vaihda nopean (FAST) ja hitaan (SLOW) näytteenottoajan välillä painamalla painiketta.
6. [HOLD/BL] Lukitse tämänhetkinen mittaustulos painamalla painiketta. Näytölle ilmestyy "HOLD". Sytytä/sammuta taustavalo painamalla pitkään.



Näyttö

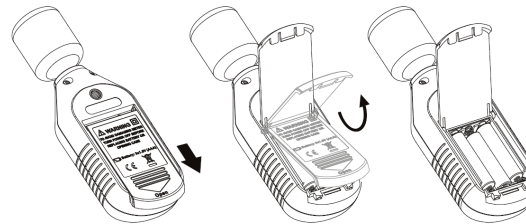
- a) "MAX" Korkein mitattu arvo
- b) "MIN" Alin mitattu arvo
- c) "HOLD" Lukittu mittaustulos
- d) Paristojen varaustaso - Alhainen varaustaso
- e) Mitattu arvo
- f) "dBA" Mittausyksikkö
- g) "FAST" Nopea näytteenottoaika
- h) "SLOW" Hidas näytteenottoaika



Käyttö

Paristojen asettaminen

1. Avaa paristolokero työntämällä sen kantta nuolen suuntaan ja kääntämällä se ylöspäin.
2. Aseta paristot, 3 × AAA/LR03. Noudata napaisuusmerkintöjä.
3. Aseta paristolokeron kansi takaisin paikalleen.



Paristojen säästötoiminto (APO)

Desibelimittari sammuu automaattisesti, jos mitään painiketta ei paineta noin 5 minuuttiin.

Mittarin käynnistäminen ilman paristojen säästötoimintoa:

1. Varmista, että mittari on sammutettu.
2. Paina pitkään [HOLD/BL] ja sitten [ON]. Näytöllä näkyy "APO OFF".

Näytönsuojan irrottaminen

Irrota suojamuovi näytöltä.

Huomioitavia asioita äänenvoimakkuuden mittaamisessa

- Suuntaa mikrofoni äänilähteeseen mittauksen aikana.
- Käytä nopeaa näytteenottoaika (FAST), jos haluat mitata nopeita ja lyhytkestoisia ääniä, kuten äkillisiä äänipiikkejä.
- Käytä hidasta näytteenottoaika (SLOW), jos haluat kattavamman kuvan ääniympäristöstä. Tämä sopii jatkuvien äänilähteiden, kuten taustamelun, mittaamiseen.
- Voimakas tuuli voi vääristää mittaustuloksia. Varmista, että mikrofoniin tuulensuoja on paikallaan.
- Näytöllä näkyy "OL", jos äänenvoimakkuus on yli 130 dB. Näytöllä näkyy "UN", jos äänenvoimakkuus on alle 30 dB.

Huom.! Vakavan kuulovaurion vaara. Käytä aina kuulosuojaimia, jos mittaat kovia äänenvoimakkuuksia.

Kierrättäminen

Tämä kuvake tarkoittaa, että tuotetta ei saa hävittää kotitalousjätteen seassa. Tämä koskee koko EU- aluetta. Virheellisestä hävittämisestä johtuvien mahdollisten ympäristö- ja terveyshaittojen ehkäisemiseksi tuote tulee viedä kierrätettäväksi, jotta materiaali voidaan käsitellä vastuullisella tavalla. Kierrätä tuote käyttämällä paikallisia kierrätysjärjestelmiä tai ota yhteys ostopaikkaan. Ostopaikassa tuote kierrätetään vastuullisella tavalla.

