

# Bike light

Art. no. 31-7322-1      Model JY-7202-100  
31-7322-2                      JY-7203-550

Please read the entire instruction manual before using the product and then keep it for future reference. We accept no liability for any errors in the text or images and reserve the right to make any necessary changes to technical data. If you have technical problems or other questions, please contact our customer service team.

## Safety



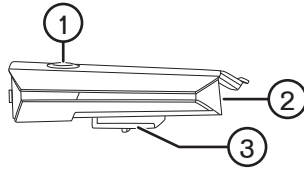
**Warning!**

- Do not aim the light directly at anyone's eyes.
- Do not let children play with the product.

## Buttons and functions

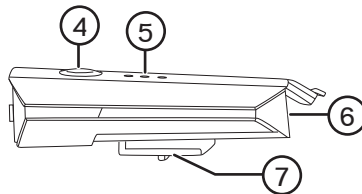
### 31-7322-1

1. On/off switch/charging indicator
2. USB-C input
3. Bracket

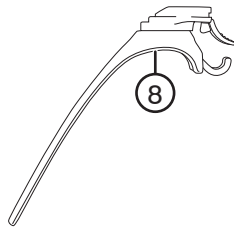


### 31-7322-2

4. On/off switch
5. Charging indicator
6. USB-C input
7. Bracket



8. Strap for mounting on the handlebars



## Using the light

1. Press and hold the on/off switch (1)/(4) for 2 seconds to switch the light on.
2. Press the switch repeatedly to toggle between the following light settings: 100% → 50% → 25% → Flashing → Pulsing → Off.
3. Press and hold the on/off switch for 2 seconds to switch the light off.

**Note:** The light will always come on with the most recent setting.

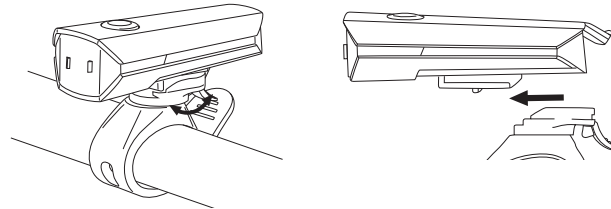
## Charging

Connect the charging cable supplied with the light to the USB port on the back of the light (2)/(6) and to any USB charger.

**31-7322-1:** The on/off switch (1) is green when the light is being charged. When the light needs charging, the on/off switch is red.

**31-7322-2:** The number of LEDs lit up in the charging indicator (5) shows the charging status. When all the LEDs are lit, the light is fully charged. When the light needs charging, the charging indicator will flash green.

## Mounting the light



1. Wrap the strap around the handlebars and fasten it with the hook.
2. Slide the light into the bracket.
3. The light can rotate through 360 degrees horizontally.

## Cleaning and maintenance

Clean the product by wiping it with a damp cloth. Use only mild cleaning agents. Never use solvents or corrosive chemicals.

## Responsible disposal

This symbol indicates that the product should not be disposed of with general household waste. This applies throughout the entire EU. In order to prevent any harm to the environment or health hazards caused by incorrect waste disposal, the product must be handed in for recycling so that the materials can be disposed of in a responsible way. To recycle the product, take it to your local recycling facility or contact the retailer. They will ensure that the product is disposed of in a way that does not harm the environment.



## Specifications

### 31-7322-1

<b>Light intensity</b>	100 lm
<b>Batteries</b>	Li-Po, 550 mAh, 3.7 V
<b>Size</b>	87 × 49 × 35 mm
<b>Weight</b>	61 g
<b>Operating time</b>	Approx. 12 hours
<b>Charging time</b>	Approx. 3 hours
<b>IP rating</b>	IPX4

### 31-7322-2

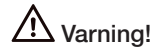
<b>Light intensity</b>	550 lm
<b>Batteries</b>	1 × 18650 Lithium 1800 mAh, 3.7 V
<b>Size</b>	128 × 50 × 39 mm
<b>Weight</b>	95 g
<b>Operating time</b>	Approx. 9.5 hours
<b>Charging time</b>	Approx. 5 hours
<b>IP rating</b>	IPX4

# Cykelbelysning

Art.nr 31-7322-1 Modell JY-7202-100  
31-7322-2 Modell JY-7203-550

Läs igenom hela bruksanvisningen före användning och spara den sedan för framtida bruk. Vi reserverar oss för ev. text- och bildfel samt ändringar av tekniska data. Vid tekniska problem eller andra frågor, kontakta vår kundtjänst.

## Säkerhet



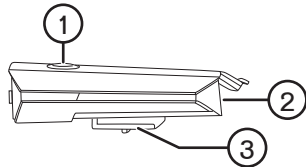
Varning!

- Rikta inte ljusstrålen direkt mot ögonen.
- Låt inte barn leka med produkten.

## Knappar och funktioner

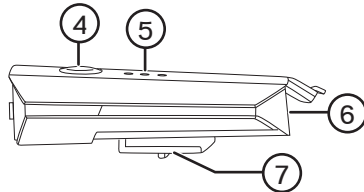
### 31-7322-1

1. Strömbrytare/  
Laddindikator
2. USB-C-ingång
3. Fäste

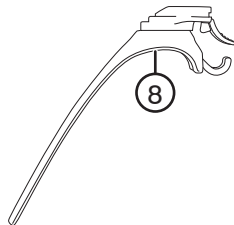


### 31-7322-2

4. Strömbrytare
5. Laddindikator
6. USB-C-ingång
7. Fäste



8. Rem för montering på styre



## Användning

1. Håll in strömbrytaren (1) / (4) i 2 sekunder för att starta belysningen.
2. Tryck upprepade gånger på strömbrytaren för att växla mellan följande ljuslägen:  
100 % → 50 % → 25 % → Blinkande → Pulserande ↻
3. Håll in strömbrytaren i 2 sekunder för att stänga av belysningen.

**Obs!** Belysningen startar med senast använda ljusläge.

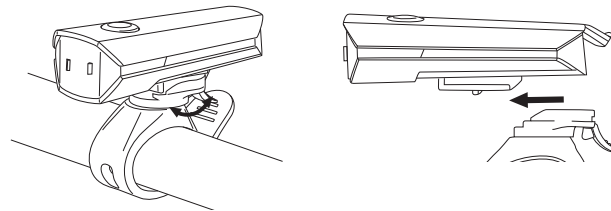
## Laddning

Anslut medföljande laddkabel till anslutningen på belysningens baksida (2) / (6) och till valfri USB-laddare.

**31-7322-1:** Strömbrytaren (1) lyser grönt medan laddning pågår. Strömbrytaren lyser rött när belysningen behöver laddas.

**31-7322-2:** Laddindikatorn (5) visar status på laddningen med antal tända dioder. När alla dioder lyser är laddningen klar. När belysningen behöver laddas blinkar laddindikatorn grönt.

## Montering



1. Dra remmen runt cykelstyret och haka i kroken.
2. Skjut in belysningen i fästet.
3. Belysningen kan rotera 360 grader horisontellt.

## Skötsel och underhåll

Rengör produkten med en lätt fuktad trasa. Använd ett mildt rengöringsmedel, aldrig lösningsmedel eller frätande kemikalier.

## Avfallshantering

Denna symbol innebär att produkten inte får kastas tillsammans med annat hushållsavfall. Detta gäller inom hela EU. För att förebygga eventuell skada på miljö och hälsa, orsakad av felaktig avfallshantering, ska produkten lämnas till återvinning så att materialet kan tas omhand på ett ansvarsfullt sätt. När du lämnar produkten till återvinning, använd dig av de returhanterings-system som finns där du befinner dig eller kontakta inköpsstället. De kan se till att produkten tas om hand på ett för miljön tillfredställande sätt.



## Specifikationer

### 31-7322-1

Ljusstyrka	100 lm
Batterier	Li-po 550 mAh, 3,7 V
Mått	87 × 49 × 35 mm
Vikt	61 g
Drifttid	Ca 12 h
Laddtid	Ca 3 h
Skyddsklass	IPX4

### 31-7322-2

Ljusstyrka	550 lm
Batterier	1 × 18650 Lithium 1800 mAh, 3,7 V
Mått	128 × 50 × 39 mm
Vikt	95 g
Drifttid	Ca 9,5 h
Laddtid	Ca 5 h
Skyddsklass	IPX4

# Sykkellykt

Art.nr. 31-7322-1 Modell JY-7202-100  
31-7322-2 JY-7203-550

Les gjennom hele bruksanvisningen før produktet tas i bruk, og ta vare på den for fremtidig bruk. Vi reserverer oss mot eventuelle feil i tekst og bilde, samt forandringer av tekniske data. Ved tekniske problemer eller ved andre spørsmål, ta kontakt med vårt kundesenter.

## Sikkerhet

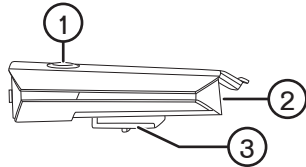
### ⚠ Advarsel!

- Lysstrålen må ikke rettes direkte mot øynene.
- La ikke barn leke med produktet.

## Knapper og funksjoner

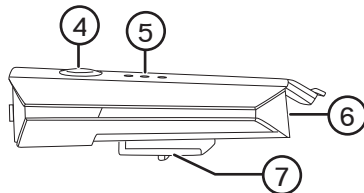
### 31-7322-1

1. Strømbryter/  
Ladeindikator
2. USB-C-port
3. Festebrakett

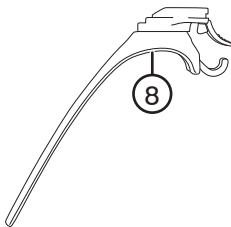


### 31-7322-2

4. Strømbryter
5. Ladeindikator
6. USB-C-port
7. Festebrakett



8. Reim for montering på styre



## Bruk

1. Hold strømbryteren (1) / (4) inne i 2 sekunder for å tenne lykten.
2. Trykk gjentatte ganger på strømbryteren for å veksle mellom følgende innstillinger: 100 % → 50 % → 25 % → Blinkende → Pulserende ↻
3. Hold strømbryteren inne i 2 sekunder for å slukke lykten.

**Obs!** Lykten tennes med sist brukte lysstyrke.

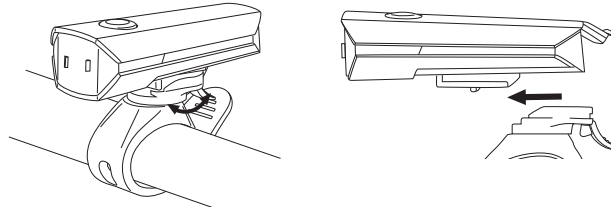
## Opplading

Koble den medfølgende ladekabelen til kontakten på lyktens bakside (2) / (6) og til en datamaskin eller annen valgfri USB-lader.

**31-7322-1:** Strømbryteren (1) lyser grønt mens produktet lades. Strømbryteren lyser rødt når lykten må lades.

**31-7322-2:** Ladeindikatoren (5) viser status i antall tente dioder. Når alle diodene lyser er produktet fullt oppladet. Ladeindikatoren blinker grønt når lykten må lades.

## Montering



1. Dra stroppen rundt sykkelstyret og huk den i kroken.
2. Skyv lykten inn i festet.
3. Lykten kan rotere 360 grader horisontalt.

## Vedlikehold

Rengjør produktet med en lett fuktet klut. Bruk et mildt rengjøringsmiddel, aldri løsemidler eller etsende kjemikalier.

## Avfallshåndtering

Dette symbolet betyr at produktet ikke må kastes sammen med øvrig husholdningsavfall. Dette gjelder i hele EØS. For å forebygge eventuelle skader på helse og miljø som følge av feil håndtering av avfall, skal produktet leveres til gjenvinning, slik at materialet blir tatt hånd om på en tilfredsstillende måte. Når produktet skal kasseres, benytt eksisterende systemer for returhåndtering eller kontakt forhandler. De vil ta hånd om produktet på en miljømessig forsvarlig måte.



## Spesifikasjoner

### 31-7322-1

<b>Lysstyrke</b>	100 lm
<b>Batterier</b>	Li-po 550 mAh, 3,7 V
<b>Mål</b>	87 × 49 × 35 mm
<b>Vekt</b>	61 g
<b>Driftstid</b>	ca. 12 t
<b>Ladetid</b>	ca. 3 t
<b>Isolasjonsklasse</b>	IPX4

### 31-7322-2

<b>Lysstyrke</b>	550 lm
<b>Batterier</b>	1 × 18650 Lithium 1800 mAh, 3,7 V
<b>Mål</b>	128 × 50 × 39 mm
<b>Vekt</b>	95 g
<b>Driftstid</b>	ca. 9,5 t
<b>Ladetid</b>	ca. 5 t
<b>Isolasjonsklasse</b>	IPX4

# Polkupyörän valaisin

Tuotenro 31-7322-1 Malli JY-7202-100  
31-7322-2 JY-7203-550

Lue käyttöohje ennen tuotteen käyttöönottoa ja säilytä se tulevaa tarvetta varten. Pidätämme oikeuden teknisten tietojen muutoksiin. Emme vastaa mahdollisista teksti- tai kuvavirheistä. Jos tuotteen tulee teknisiä ongelmia, ota yhteys asiakaspalveluun.

## Turvallisuus

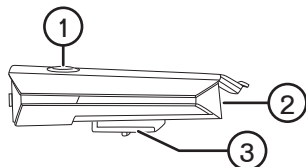
### ⚠ Varoitus!

- Älä suuntaa valoa suoraan silmiin.
- Älä anna lasten leikkiä tuotteella.

## Painikkeet ja toiminnot

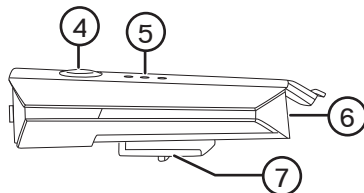
### 31-7322-1

1. Virtakytkin/  
Latauksen merkkivalo
2. USB-C-liitäntä
3. Kiinnike

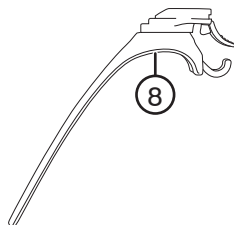


### 31-7322-2

4. Virtakytkin
5. Latauksen merkkivalo
6. USB-C-liitäntä
7. Kiinnike



8. Hihna tankoon  
kiinnittämistä varten



## Käyttö

1. Paina virtakytkintä (1) / (4) kahden sekunnin ajan valon sytyttämiseksi.
2. Paina virtakytkintä useita kertoja vaihtaaksesi seuraavien valotilojen välillä: 100 % → 50 % → 25 % → Viilkuva → Sykkivä ↻
3. Paina virtakytkintä kahden sekunnin ajan valon sammuttamiseksi.

**Huom.!** Valaisin syttyy aina viimeksi käytössä olleella valaisutilalla.

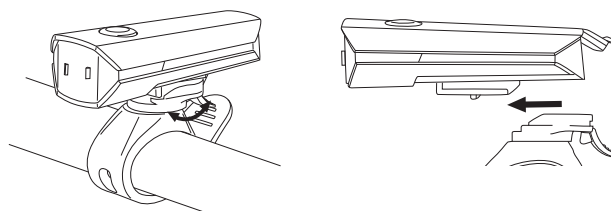
## Lataaminen

Liitä mukana tuleva latauskaapeli valaisimen takana olevaan liitäntään (2) / (6) ja valitsemaasi USB-laturiin.

**31-7322-1:** Virtakytkin (1) palaa vihreänä latauksen aikana. Virtakytkin palaa punaisena, kun valaisin tulee ladata.

**31-7322-2:** Latauksen merkkivalo (5) näyttää akun varaustason merkkivalojen mukaan. Kun lataus on valmis, kaikki merkkivalot palavat. Akun tilan ilmaisin vilkkuu vihreänä, kun valaisin tulee ladata.

## Kiinnitys



1. Vedä hihna ohjaustangon ympäri ja kiinnitä koukkuun.
2. Työnnä valaisin kiinnikkeeseen.
3. Valaisinta voi pyörittää 360 astetta vaakasuunnassa.

## Huolto ja kunnossapito

Pyyhi laite kevyesti kostutetulla liinalla. Käytä mietoa puhdistusainetta. Älä käytä liuottimia tai syövyttäviä kemikaaleja.

## Kierrättäminen

Tämä kuvake tarkoittaa, että tuotetta ei saa hävittää kotitalousjätteen seassa. Tämä koskee koko EU- aluetta. Virheellisestä hävittämisestä johtuvien mahdollisten ympäristö- ja terveyshaittojen ehkäisemiseksi tuote tulee viedä kierrätettäväksi, jotta materiaali voidaan käsitellä vastuullisella tavalla. Kierrätä tuote käyttämällä paikallisia kierrätysjärjestelmiä tai ota yhteys ostopaikkaan. Ostopaikassa tuote kierrätetään vastuullisella tavalla.



## Tiedot

### 31-7322-1

<b>Valonvoimakkuus</b>	100 lm
<b>Akku</b>	Li-po 550 mAh, 3,7 V
<b>Mitat</b>	87 × 49 × 35 mm
<b>Paino</b>	61 g
<b>Käyttöaika</b>	Noin 12 tuntia
<b>Latausaika</b>	Noin 3 tuntia
<b>Suojausluokka</b>	IPX4

### 31-7322-2

<b>Valonvoimakkuus</b>	550 lm
<b>Akku</b>	1 × 18650 Lithiumioni 1800 mAh, 3,7 V
<b>Mitat</b>	128 × 50 × 39 mm
<b>Paino</b>	95 g
<b>Käyttöaika</b>	Noin 9,5 tuntia
<b>Latausaika</b>	Noin 5 tuntia
<b>Suojausluokka</b>	IPX4