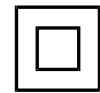


Please read the entire instruction manual before using the product and then keep it for future reference. We accept no liability for any errors in the text or images and reserve the right to make any necessary changes to technical data. If you have technical problems or other questions, please contact our customer service team.

Safety



Class II light fitting.



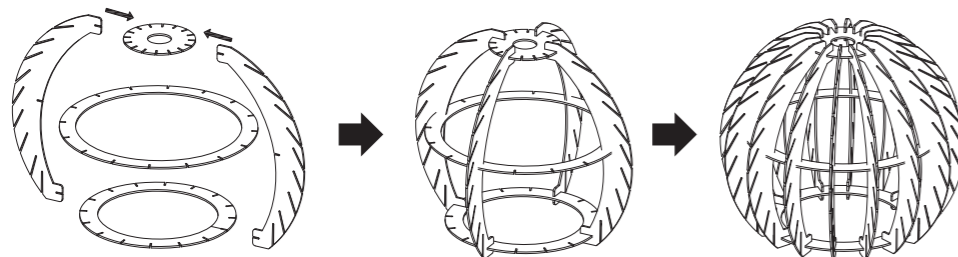
Light plug sold separately.



For indoor use only.

Warning: All light fittings must be installed in accordance with current safety regulations to prevent danger to life. The light must be installed only by someone with the necessary knowledge of electrical wiring. If you are at all unsure about how to install the light, ask for advice from someone with the necessary knowledge or from a certified electrician.

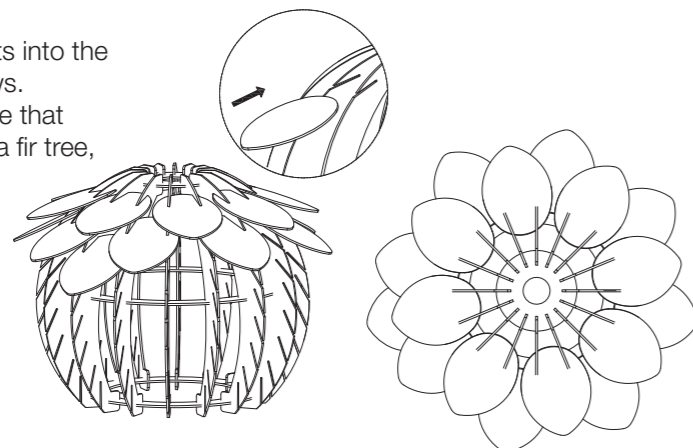
Installation



1. Fit the 16 bows into the 3 rings as shown in the diagram.

2. Fit the leaf-like parts into the grooves in the bows.

Note: To make sure that the light looks like a fir tree, you must offset the leaves by one bow when you start a new circuit.

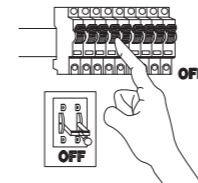


3. Undo the cable strain relief screw in the ceiling cup so that the cable moves freely. Decide how far you want the light to hang down from the ceiling and adjust the cable length by pulling the cable through the hole in the hanging loop. **Note:** You can store the surplus cable in the ceiling cup. If you need to shorten the cable by cutting it, make sure it is disconnected from the mains power supply. Fasten a cable tie around the cable 3 cm below the point where you are going to cut the cable to prevent the fabric from fraying.

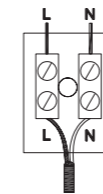
Installation

Terminal block

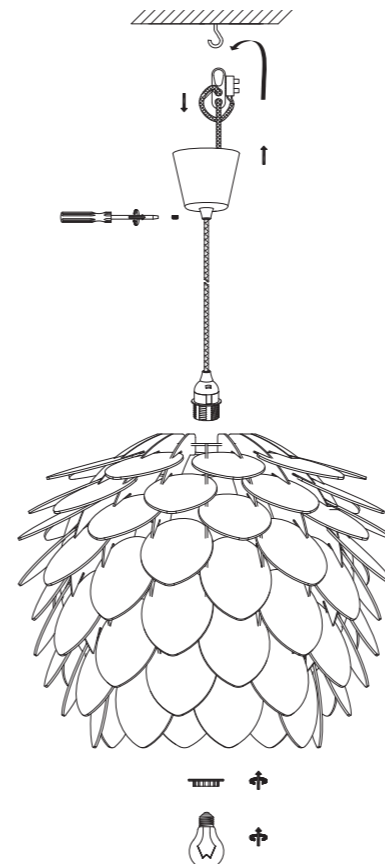
1. **Warning:** Before beginning any electrical installation work, always disconnect the power to the circuit you are working on, either by turning off the main circuit breaker or by removing the fuse from the switchboard.



2. If necessary, remove the terminal block from the hanging loop and connect the incoming neutral wire (blue) to the terminal marked "N". Connect the live wire (usually brown) to the terminal marked "L".



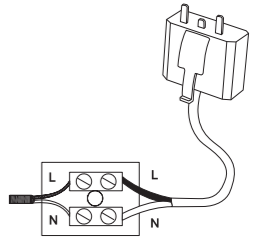
3. Hang the light on the ceiling hook.
4. Push the ceiling cup flush against the ceiling and tighten the lock screw.
5. Fit the shade on the light holder using the lock ring and fit a bulb, 1 x E27, max. 30 W.
6. Turn the power on.



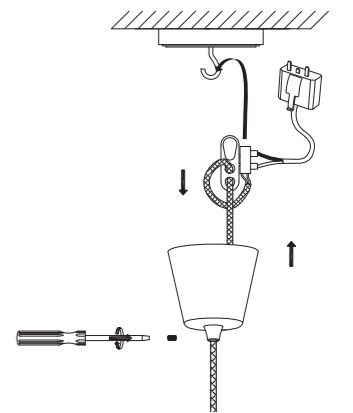
DCL or other ceiling socket

In Scandinavia, a class II (non-earthed) plug (sold separately) can be connected to this fitting.

1. If necessary, remove the terminal block from the hanging loop and connect the neutral wire (blue) of the light plug to the terminal marked "N". Connect the live wire (usually brown) to the terminal marked "L". **Note:** Check that the switch you are using is compatible with the ceiling socket. The new standard from April 2019 onwards is DCL.



2. Hang the light on the ceiling hook.
3. Push the plug into the ceiling socket.
4. Push the ceiling cup flush against the ceiling and tighten the lock screw.
5. Fit the shade on the light holder using the lock ring and fit a bulb, 1 x E27, max. 30 W..



Responsible disposal

This symbol indicates that the product should not be disposed of with general household waste. This applies throughout the entire EU. To prevent any harm to the environment or health hazards caused by incorrect waste disposal, the product must be handed in for recycling so that the materials can be disposed of in a responsible way.

To recycle the product, take it to your local recycling facility or contact the retailer. They will ensure that the product is disposed of in a way that does not harm the environment



Specifications

| | |
|---------------------------|----------------------------------|
| Rated voltage | 220–240 V AC, 50 Hz |
| Light bulbs | E27, max 30 W (sold separately). |
| Dimensions (shade) | diameter: 55 cm, height: 45 cm |
| Cable length | 1.5 m |

Läs igenom hela bruksanvisningen före användning och spara den sedan för framtida bruk. Vi reserverar oss för ev. text- och bildfel samt ändringar av tekniska data. Vid tekniska problem eller andra frågor, kontakta vår kundtjänst.

Säkerhet



Klass II-belysningsarmatur.



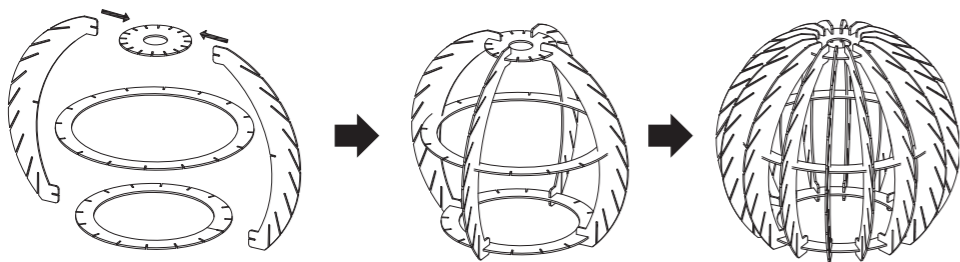
Lampstickpropp säljs separat.



Endast för inomhusbruk.

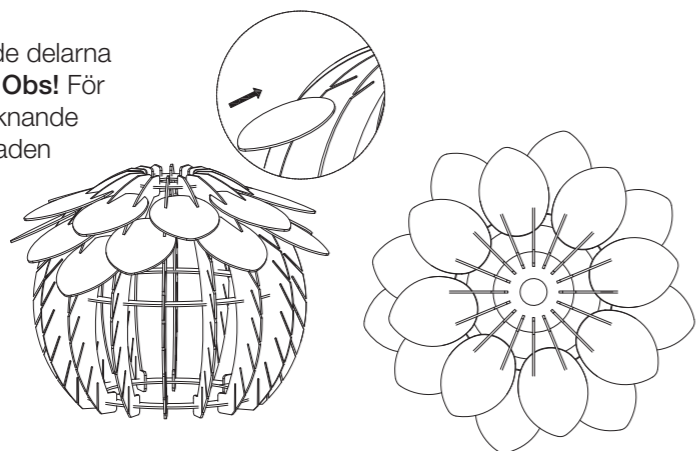
Varning! Alla belysningsarmaturer måste installeras korrekt för att inte utgöra livsfara. Endast personer med erforderlig kunskap om elinstallationer ska utföra denna installation. Om du är det minsta osäker på hur anslutningen ska utföras, ta hjälp av en person med erforderliga kunskaper eller av behörig elektriker.

Montering



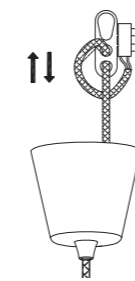
1. Fäst de 16 bågarna i de 3 ringarna enligt bild.

2. Fäst de bladliknande delarna i spåren i bågarna. **Obs!** För att få ett tallkotte-liknande utseende måste bladen sättas förskjutet en båge när ett nytt varv påbörjas.



3. Lossa dragavlastningsskruven under takkopen så att sladden löper fritt. Bestäm hur långt du vill att lampan ska hänga ner från taket och justera sladdlängden genom att dra sladden genom hålen i upphängningsögglan.

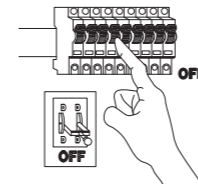
Obs! Överflödigt sladd kan förvaras i takkopen. Om du behöver klippa av sladden, försäkra dig om att den är bortkopplad från elnätet. Fäst ett buntband 3 cm under den punkt där sladden ska klippas av för att undvika att tyget splittras upp.



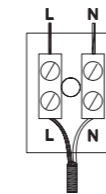
Installation

Kopplingsplint

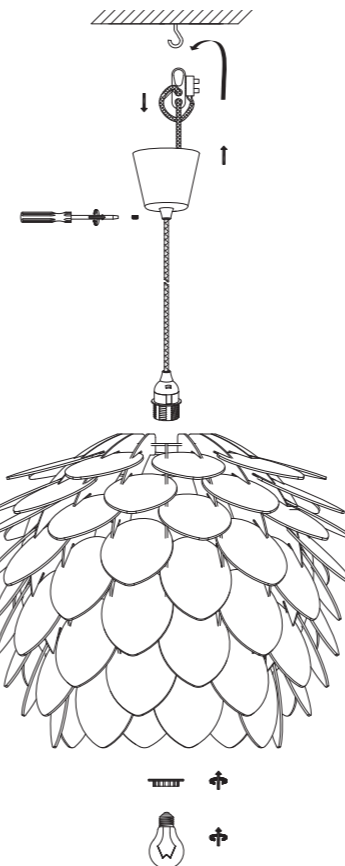
1. **Varning!** Före installation, bryt strömmen i den ledning du ska ansluta till, antingen med huvudströmbrytaren eller genom att ta bort/slå av säkringen i elcentralen.



2. Ta ev. bort kopplingsplinten från upphängningsögglan och anslut inkommande nolledare (blå) till kopplingsplintens terminal märkt "N". Anslut fasledare (normalt brun) till "L" på terminalen.



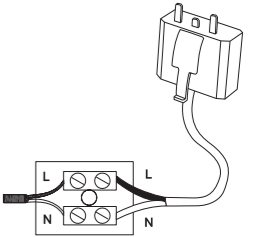
3. Häng upp lampan på takkroken.
4. Skjut upp takkopen mot taket och skruva åt låsskruven.
5. Montera skärmen på lamphållaren med låsringen och montera ljuskällan, 1 x E27, max 30 W.
6. Slå på strömmen.



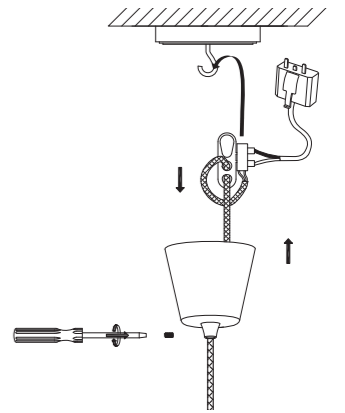
DCL- eller annat takuttag

Det är i Skandinavien möjligt att ansluta en klass II (ojordad \square) lampstickpropp (säljs separat) till denna armatur.

1. Ta ev. bort kopplingsplinten från upphängningsögglan och anslut lampstickproppens nolledare (blå) till kopplingsplintens terminal märkt "N". Anslut fasledare (normalt brun) till "L" på terminalen. **Obs!** Se till att den valda kontakten är kompatibel med takuttaget. Ny standard fr.o.m april 2019 är DCL.



2. Häng upp lampan på takkroken.
3. Tryck in stickproppen i takuttaget.
4. Skjut upp takkopen mot taket och skruva åt låsskruven.
5. Montera skärmen på lamphållaren med låsringen och montera ljuskällan, 1 x E27, max 30 W.



Avfallshantering

Denna symbol innebär att produkten inte får kastas tillsammans med annat hushållsavfall. Detta gäller inom hela EU. För att förebygga eventuell skada på miljö och hälsa, orsakad av felaktig avfallshantering, ska produkten lämnas till återvinning så att materialet kan tas omhand på ett ansvarsfullt sätt. När du lämnar produkten till återvinning, använd dig av de returhanteringssystem som finns där du befinner dig eller kontakta inköpsstället. De kan se till att produkten tas om hand på ett för miljön tillfredställande sätt.



Specifikationer

| | |
|----------------------|-------------------------------|
| Nätanslutning | 220–240 V AC, 50 Hz |
| Ljuskällor | E27, max 30 W (säljs separat) |
| Mått (skärm) | Ø 55 cm, höjd 45 cm |
| Sladdlängd | 1,5 m |

Les gjennom hele bruksanvisningen før produktet tas i bruk, og ta vare på den for fremtidig bruk. Vi reserverer oss mot eventuelle feil i tekst og bilde, samt forandringer av tekniske data. Ved tekniske problemer eller ved andre spørsmål, ta kontakt med vårt kundesenter.

Sikkerhet



Klasse II-belysningsarmatur.



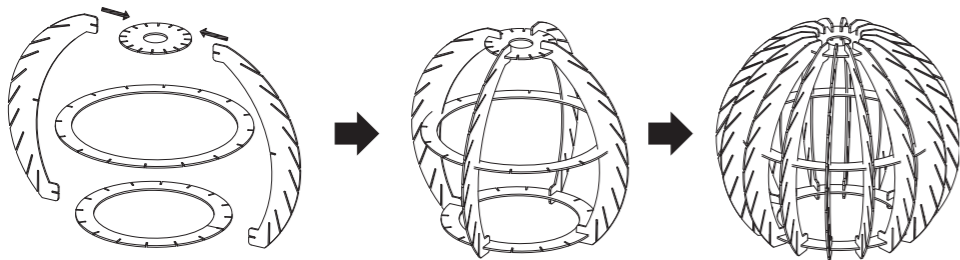
Lampestøpsel selges separat.



Kun til innendørs bruk.

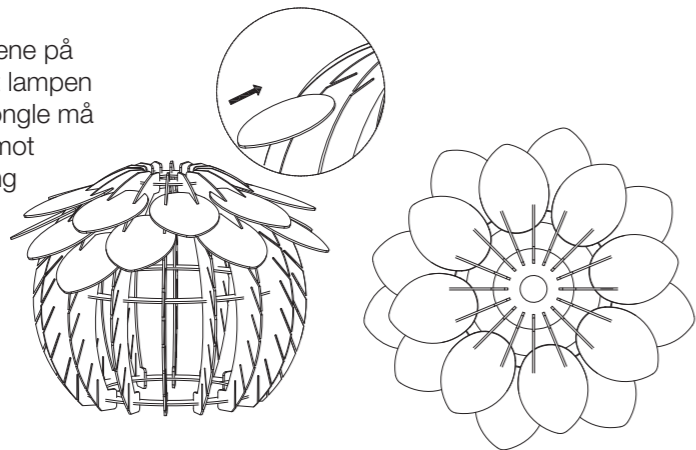
Advarsel! Lysarmaturer som ikke er korrekt installert kan utgjøre en fare for liv og helse. Kan kun installeres av en registrert installasjonsvirksomhet.

Montering



1. Fest de 16 buene til de tre ringene, som vist på bildet.

2. Fest skivene i sporene på buene. **Obs!** For at lampen skal ligne en furukongle må skivene forskyves mot neste bue hver gang du starter på en ny runde rundt lampen.

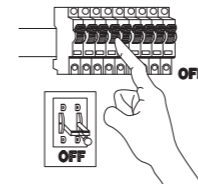


3. Løsne på strekkavlastningsskruen under takkopen slik at ledningen kan justeres fritt. Finn ut hvor langt ned fra taket du vil at lampen skal henge og juster ledningslengden ved å trekke ledningen gjennom hullene i opphengskroken. **Obs!** Overflødig ledning kan ruller sammen og skjules i takkopen. Hvis du må forkorte ledningen må du forsikre deg om at den er koblet fra strømmettet. Fest en strips 3 cm under der du skal klippe for å unngå at stofftrekket rakner.

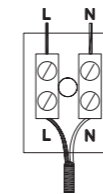
Installasjon

Koblingsplint

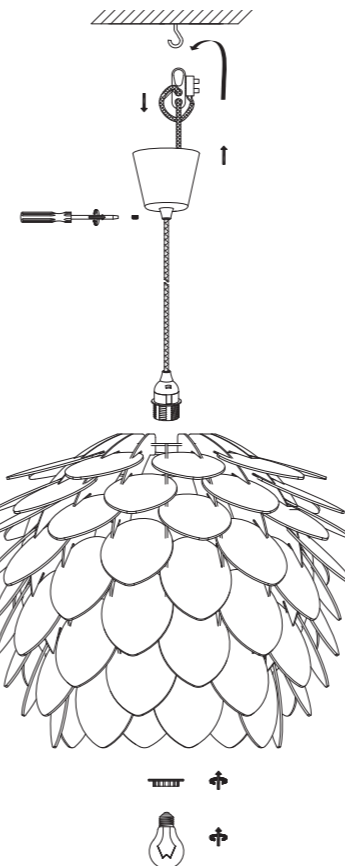
1. **Advarsel!** Før installasjon skal strømmen i den ledningen du skal koble til brytes, enten med hovedstrømbryteren eller ved å fjerne sikringen i sikringsskapet.



2. Løsne eventuelt koblingsplinten fra opphengskroken og koble nøytrallederen (blå) til terminalen merket "N". Koble faseleder (vanligvis brun) til "L".



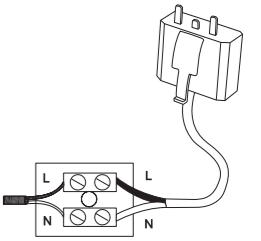
3. Heng opp lampen på takkroken.
4. Skyv takkopen opp mot taket og skru til låseskruen.
5. Monter skjermen på pæreholderen med låseringen og skru inn en lyspære med E27-sokkel (maks 30 W).
6. Skru på strømmen.



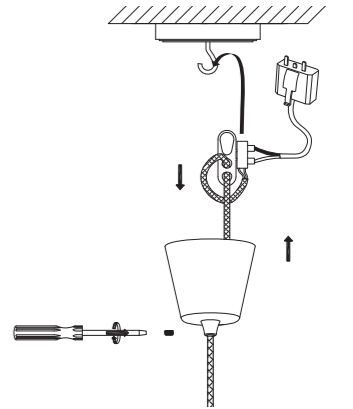
DCL eller andre lampestøpsler

I Skandinavia kan en koble et klasse II (ujordet □) lampestøpsel (selges separat) til denne armaturen.

1. Fjern ev. koblingsplinten fra opphengskroken og koble lampestøpselets nøytralleder (blå) til terminalen merket "N". Koble faseleder (vanligvis brun) til "L". **Obs!** Kontroller at lampestøpselet passer til uttaket i taket. DCL har vært standard ved nyinstallasjon siden april 2019.
2. Heng opp lampen på takkroken.



3. Sett støpselet i takuttaket.
4. Skyv takkopen opp mot taket og skru til låseskruen.
5. Monter skjermen på pæreholderen med låseringen og skru inn en lyspære med E27-sokkel (maks 30 W).



Avfallshåndtering

Symbolet betyr at produktet ikke skal kastes sammen med øvrig husholdningsavfall. Dette gjelder i hele EØS. For å forebygge eventuelle skader på helse og miljø som følge av feil håndtering av avfall, skal produktet leveres til gjenvinning, slik at materialet blir tatt hånd om på en tilfredsstillende måte. Når produktet skal kasseres, benytt eksisterende systemer for returhåndtering eller kontakt forhandler. De vil ta hånd om produktet på en miljømessig forsvarlig måte.



Spesifikasjoner

| | |
|--------------------------|----------------------------------|
| Strømtilkobling | 220–240 V AC, 50 Hz |
| Lyspære | E27, maks. 30 W (selges separat) |
| Mål (skjerm) | Ø 55 cm, høyde 45 cm |
| Lengde på ledning | 1,5 m |

Lue käyttöohje ennen tuotteen käyttöönottoa ja säilytä se tulevaa tarvetta varten. Pidätämme oikeuden teknisten tietojen muutoksiin. Emme vastaa mahdollisista teksti- tai kuvavirheistä. Jos tuotteeseen tulee teknisiä ongelmia, ota yhteys asiakaspalveluun.

Turvallisuus



Luokan II valaisin.



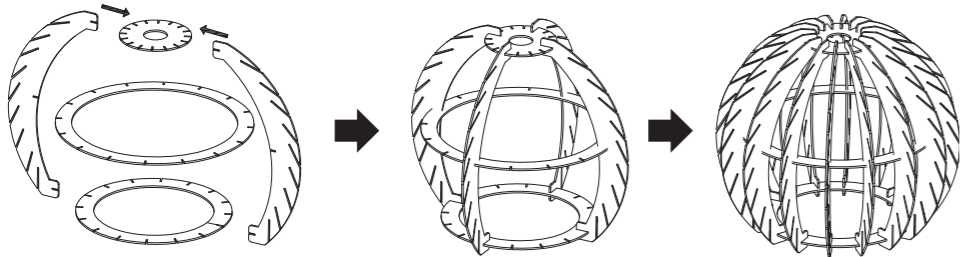
Valaisinpistotulppa myydään erikseen.



Vain sisäkäyttöön.

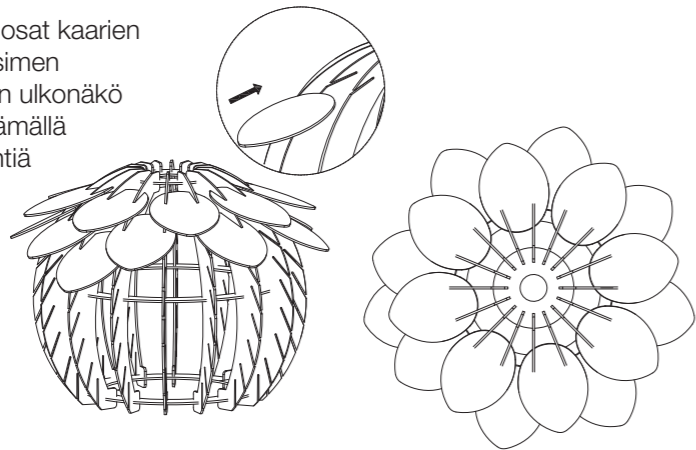
Varoitus! Väärin asennetut valaisimet voivat aiheuttaa hengenvaaran. Valaisimia saavat asentaa ainoastaan henkilöt, joilla on riittävät taidot sähköasennuksien tekemiseen. Jos et ole varma, kuinka asennus tehdään, ota yhteys valtuutettuun sähköasentajaan.

Kiinnitys



1. Kiinnitä 16 kaarta kolmeen renkaaseen kuvan mukaisesti.

2. Kiinnitä lehtimäiset osat kaarien uriin. **Huom.!** Valaisimen männynkäpymäinen ulkonäkö muodostuu kiinnittämällä seuraava kerros lehtiä limittäin edelliseen kerrokseen verrattuna.



3. Irrota kattokuvun alla oleva vedonpoistoruuvi, jotta johtoa voi säätää vapaasti. Päästä valaisimen korkeus katosta ja säädä johdon pituus vetämällä johto ripustussilmukan reiän läpi.

Huom.! Ylimääräinen johto voidaan säilyttää kattokuvussa. Jos johtoa täytyy lyhentää, varmista, että se on kytketty pois sähköverkosta. Kiinnitä nippuside 3 cm leikkauskohdan alapuolelle, jotta johdon kangaspäällyste ei rikkoonnu.

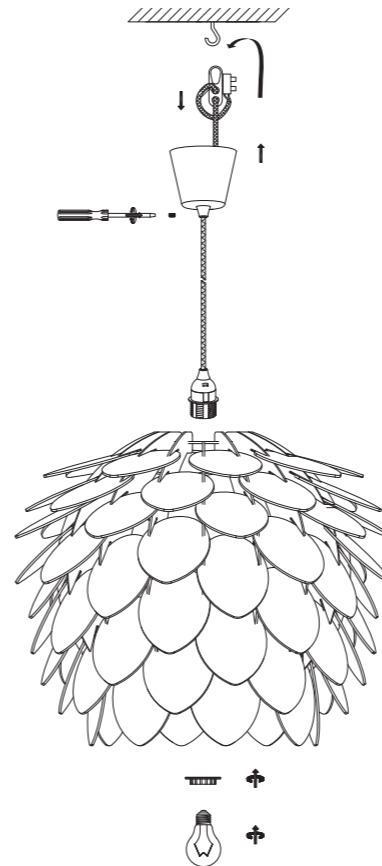
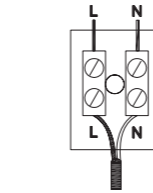
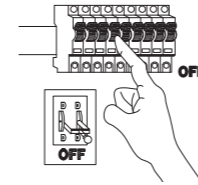
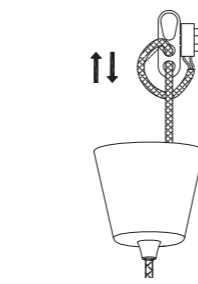
Asennus

Kytkinrima

1. **Varoitus!** Sammuta liitettävän johdon virta ennen asentamista sammuttamalla se joko päävirtakytkimestä tai irrottamalla/sammuttamalla sulake sähkökaapista.

2. Poista mahd. kytkinrima ripustussilmukasta ja liitä sisääntuleva nollajohdin (sininen) kytkinriman liitäntään, jossa on merkintä "N". Liitä vaihejohdin (yleensä ruskea) liitinriman L-merkittyyn liitäntään.

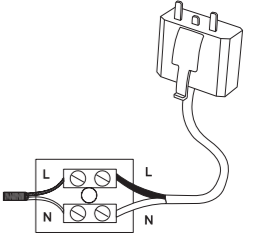
3. Ripusta valaisin kattokoukkuun.
4. Työnnä kattokupu kattoon ja kiristä lukitusruuvi.
5. Asenna lampunvarjostin lampunpidikkeeseen ja käytä lukitusrengasta ja kiinnitä lamppu, 1 x E27, enint. 30 W.
6. Kytke virta päälle.



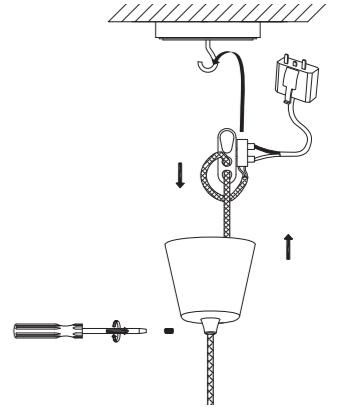
DCL- tai muu valaisinpistorasia

Pohjoismaissa tähän valaisimeen on mahdollista liittää luokan II (maadoittamaton □) lampunpistoke (myydään erikseen).

1. Poista mahd. kytkinrima ripustussilmukasta ja liitä valaisinpistotulpan nollajohdin (sininen) kytkinriman liitäntään, jossa on merkintä "N". Liitä vaihejohdin (yleensä ruskea) liitinriman L-merkittyyn liitäntään. **Huom.!** Varmista, että valittu liitin sopii valaisinpistorasiaan. DCL on uusi standardi huhtikuusta 2019 alkaen.



2. Ripusta valaisin kattokoukkuun.
3. Paina pistoke valaisinpistorasiaan.
4. Työnnä kattokupu kattoon ja kiristä lukitusruuvi.
5. Asenna lampunvarjostin lampunpidikkeeseen ja käytä lukitusrengasta ja kiinnitä lamppu, 1 x E27, enint. 30 W.



Kierrättäminen

Tämä kuvake tarkoittaa, että tuotetta ei saa hävittää kotitalousjätteen seassa. Tämä koskee koko EU-aluetta. Virheellisestä hävittämisestä johtuvien mahdollisten ympäristö- ja terveyshaittojen ehkäisemiseksi tuote tulee viedä kierrätettäväksi, jotta materiaali voidaan käsitellä vastuullisella tavalla. Kierrätä tuote käyttämällä paikallisia kierrätysjärjestelmiä tai ota yhteys ostopaikkaan. Ostopaikassa tuote kierrätetään vastuullisella tavalla.



Tekniset tiedot

| | |
|-------------------|-------------------------------------|
| Verkkoliitäntä | 220–240 V AC, 50 Hz |
| Lamput | E27, enint. 30 W (myydään erikseen) |
| Mitat (varjostin) | Ø 55 cm, korkeus 45 cm |
| Johdon pituus | 1,5 m |