



Radio-controlled racing car

SE | Radiostyrt racerbil
NO | Radiostyrt racerbil
FI | Radio-ohjattava kilpa-auto



Art.no. Model
31-7397 G16

Ver. 20240619

English

Svenska

Norsk

Suomi

Radio-controlled racing car

Art. no. 31-7397 Model G16

Please read the entire instruction manual before using the product and then keep it for future reference. We accept no liability for any errors in the text or images and we reserve the right to make any necessary changes to technical data. If you have technical problems or other questions, please contact our customer service team (see the address details on the back).

Safety

- Warning! This product is not suitable for children under the age of 3. It contains small parts.
- Only use this product in an open space where there is no road noise.
- If the remote control power is low, switch the remote control off and replace the batteries immediately. Used batteries must be handed in to a recycling centre.
- Never expose the batteries to abnormally high temperatures or naked flames.
- Never expose the batteries to impacts, shocks, liquids or moisture.
- If the batteries get damp, make sure that you dry them completely to avoid any damage being caused.
- Never mix old and new batteries.
- Never use the car battery if it or the connecting cable/charger cable has been damaged in any way.

Product description

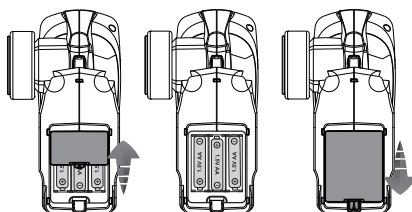
1. Car
2. Remote control
3. USB charger
4. Battery pack
5. Lock pins



Preparations

1. Inserting/replacing the batteries in the remote control

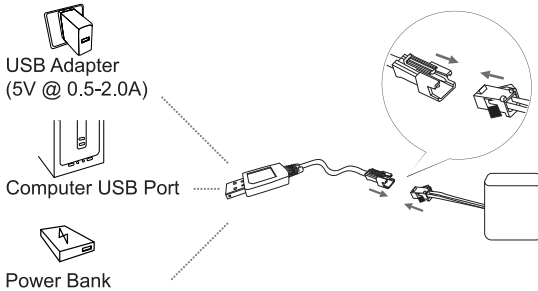
1. Open the battery cover on the underside of the remote control.
2. Insert 3 x AA/LR6 batteries (sold separately). Follow the markings in the battery compartment to make sure that the polarity is correct.
3. Close the battery cover.



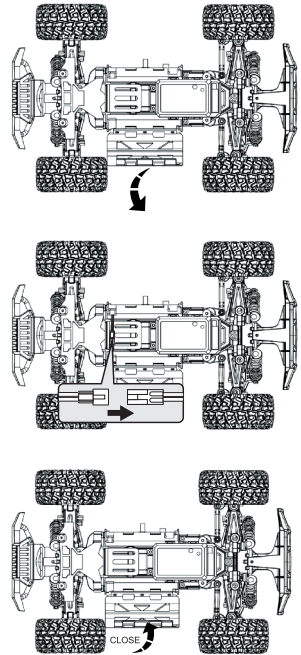
2. Opening the car body

Pull out the lock pins and lift the body straight upwards.

3. Charging the car battery



1. Connect the battery to the USB cable (the cable will only fit in one of the sockets) and then to any USB charger. The LED indicators flash during charging and remain steady when the battery is fully charged.
2. Disconnect the battery.
3. Open the battery cover.
4. Insert the battery in the battery holder and connect the cable (it will only fit in one of the sockets).
5. Close the battery cover.



4. Closing the car body

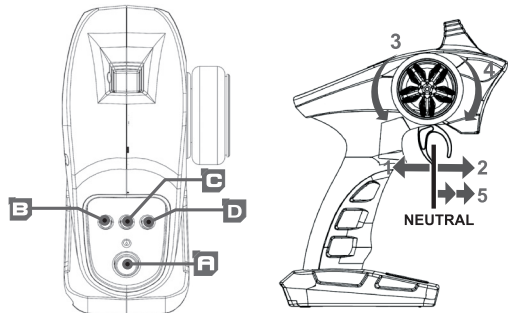
Put the body back on the car and replace the lock pins.

Using the car

- Use the car in an open space to avoid collisions.
- Avoid overheating the motor to prolong its life. Motor wear is caused by frequent turns, stops and starts, collisions, running in deep water and tall grass and continually climbing hills.

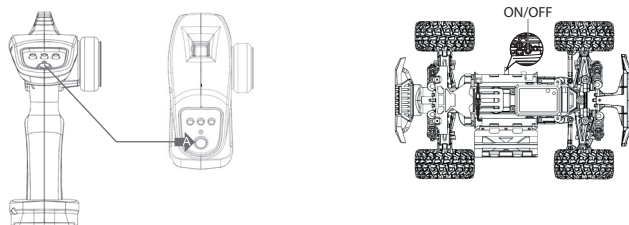
Remote control

- A On/off
B. Adjusting the steering
C. LED light on/off
D. Adjusting the speed
1. Accelerator
 2. Brake
 3. Left
 4. Right
 5. Reverse



On/off

- When you use the remote control and the car for the first time, you must switch them on within 3 seconds of each other, so that they can synchronise.
- Start the remote control before the car and switch off the car before the remote control.

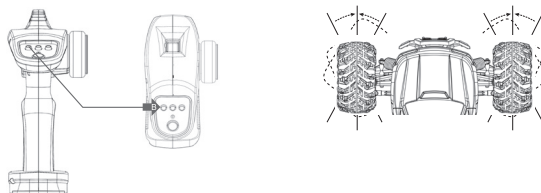


1. Press the [on/off] button first on the remote control and then on the car for 1-2 seconds to start them. The LED indicator light will come on when the car and the remote control are paired.
2. To switch them off, press and hold [on/off] first on the car and then switch off the remote control.

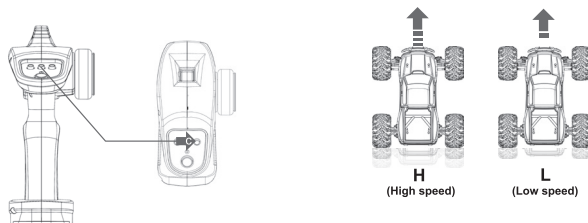
Adjusting the steering

If the car does not run straight, you can adjust the steering by turning the lever.

- If the car pulls to the left, turn the lever to the right.
- If the car pulls to the right, turn the lever to the left.



Regulating the speed



Start in the “L” setting when you use the car for the first time. When you are familiar with low speed, you can change to “H” for high speed.

Care and maintenance

- Switch off the car and the remote control. Store the car and the remote control in a cool, dry place.
- Remove the batteries if you are not going to use the product for a long time.

Troubleshooting guide

Fault	Possible cause	Solution
The car only operates for a short time, stops or runs slowly.	The battery is flat or damaged. The motor and running parts are dirty.	Charge/replace the battery. Clean the car.
The remote control and the receiver are not connecting to one other.	<ul style="list-style-type: none"> • The remote control and the receiver are too close to one another. • The remote control and the receiver are too close to a metal object or to other remote controls/receivers. • The receiver is in search mode. 	<ul style="list-style-type: none"> • Move the remote control to between 2.4 and 3.6 metres away from the receiver. • Move the car and the remote control away from metal objects and other remote controls. • Repeat the synchronisation process. See the section "On/off".
The receiver stops responding when it is in use.	Low battery.	Replace the battery in the remote control and check the battery in the car.

Responsible disposal

This symbol indicates that the product should not be disposed of with general household waste. This applies throughout the entire EU. In order to prevent any harm to the environment or health hazards caused by incorrect waste disposal, the product must be handed in for recycling so that the materials can be disposed of in a responsible way. To recycle the product, take it to your local recycling facility or contact the retailer. They will ensure that the product is disposed of in a way that does not harm the environment.



Specifications

Frequency band 2.4 GHz

Batteries

Remote control 3 x 1,5V AA/LR6

Car 18650 / 1500mAh 7,4 V

Radiostyrt racerbil

Art.nr 31-7397 Modell G16

Läs igenom hela bruksanvisningen före användning och spara den sedan för framtida bruk. Vi reserverar oss för ev. text- och bildfel samt ändringar av tekniska data. Vid tekniska problem eller andra frågor, kontakta vår kundtjänst (se adressuppgifter på baksidan).

Säkerhet

- Varning! Produkten är inte lämpligt för barn under 3 år. Innehåller smådelar.
- Använd produkten i ett öppet fält utan vågstörningar.
- När sändaren har låg effekt, stanna och byt batterier omedelbart. Förbrukade batterier måste lämnas till återvinning.
- Utsätt inte batterierna för öppen eld eller onormalt höga temperaturer.
- Utsätt inte batterierna för slag, stötar, fukt eller väta.
- Om batterierna blir fuktiga, se till att torka av och torka helt för att undvika skador.
- Blanda inte gamla och nya batterier.
- Använd aldrig bilbatteriet om den eller anslutnings-/laddkabeln på något sätt har skadats.

Svenska

Produktbeskrivning

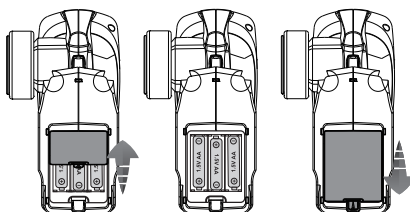
1. Bil
2. Sändare
3. USB-laddare
4. Batteripack
5. Låsprintar



Förberedelser

1. Sätt i / byt batterier i sändaren

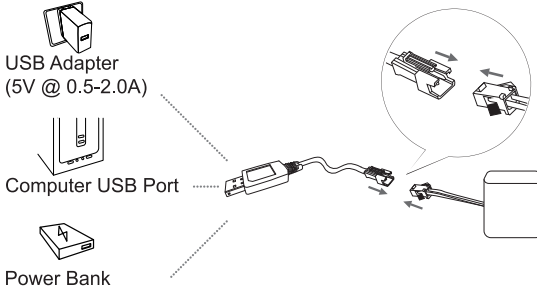
1. Öppna batteriluckan på sändarens undersida.
2. Sätt i 3 x AA/LR6-batterier (säljs separat). Se märkningen i botten på batterihållaren så att polariteten blir rätt.
3. Stäng batteriluckan.



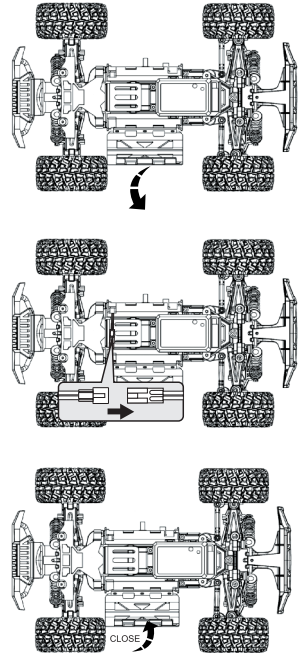
2. Öppna karossen

Dra ut låsprintarna för att lossa karossen och lyft den rakt upp.

3. Ladda bilbatteriet



1. Anslut batteriet till USB-kabeln (passar bara åt ett håll) och sedan till en valfri USB-laddare. Ledindikatorerna blinkar under laddning och lyser stadigt när batteriet är helt uppladdat.
2. Koppla bort batteriet från laddaren.
3. Öppna batteriluckan
4. Placera batteriet i batterihållaren och anslut kabeln (den passar bara åt ett håll).
5. Stäng batteriluckan.



4. Stäng karossen

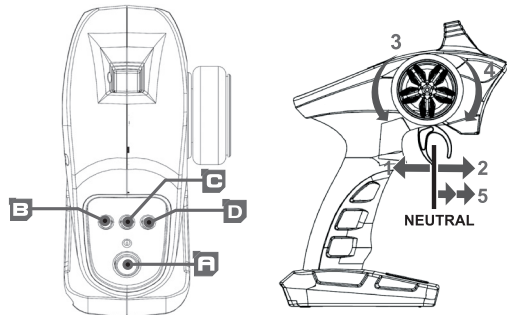
Placera karossen över bilen och sätt tillbaka låsprintarna på sin plats.

Användning

- Använd bilen på ett fritt öppet område för att undvika att krocka.
- Förläng motors livslängd genom att förhindra överhettning. Motorslitage uppstår vid frekventa svängar, stopp och starter, när man knuffar föremål, kör i djupt vatten och högt gräs samt när man kör kontinuerligt uppför backar.

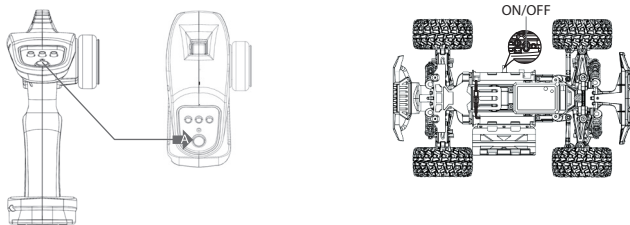
Sändare

- A, På/av
B. Reglering styrning
C. LED-ljus På/av
D. Hastighetsreglering
1. Gas
 2. Broms
 3. Vänster
 4. Höger
 5. Back



På/av

- Vid första användning måste sändaren och bilen slås på inom 3 sekunder för att Synchronisera med varandra.
- Det är viktigt att starta sändaren före bilen och stänga av bilen före sändaren.

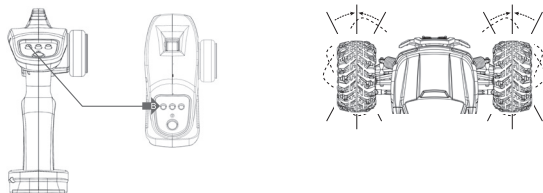


1. Tryck [på/av] knappen först på sändaren och sedan på bilen i 1-2 sekunder för att starta. LED-indikatorn kommer lysa när parningen är skapad.
2. För att stänga av, håll in [På/av] först på bilen och stäng sedan av sändaren.

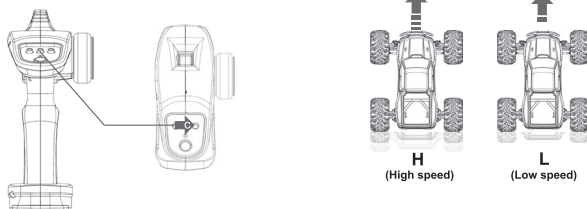
Kalibrera styrningen

Om bilen drar snett kan styrningen kalibreras genom att vrida reglaget.

- Om bilen drar åt vänster, vrid reglaget åt höger.
- Om bilen drar åt höger vrid reglaget åt vänster.



Hastighetsbegränsning



Börja i "L" låg hastighet första gången du använder bilen. När du känner dig bekväm med den låga hastigheten kan du ändra till "H" hög hastighet.

Skötsel och underhåll.

- Stäng av både bil och sändare. Förvara bilen och sändaren i en torr och sval miljö.
- Ta ur batterierna om produkten inte ska användas under en längre period.

Felsökningschema

Fel	Trolig orsak	Lösning
Kort körtid, bilen stannar eller går trögt.	Batteriet är oladdat eller skadat. Motor och drivdelar är smutsiga.	Ladda / byt ut batteriet. Rengör bilen.
Mottagaren och sändaren ansluter inte till varandra.	<ul style="list-style-type: none">• Mottagare och sändare är för nära varandra.• Mottagare och sändare är för nära metall eller andra sändare/mottagare.• Mottagaren är satt i sökläge.	<ul style="list-style-type: none">• Flytta sändaren 2,4-3,6m från mottagaren.• Flytta bilen och sändaren från metall och andra sändare.• Gör om synkroniseringen se avsnitt "På/av".
Mottagaren slutar svara under drift.	Lågt batteri	Byt batteri i sändaren och kontrollera batteriet i bilen.

Avfallshantering

Denna symbol innebär att produkten inte får kastas tillsammans med annat hushållsavfall. Detta gäller inom hela EU. För att förebygga eventuell skada på miljö och hälsa, orsakad av felaktig avfallshantering, ska produkten lämnas till återvinning så att materialet kan tas omhand på ett ansvarsfullt sätt. När du lämnar produkten till återvinning, använd dig av de returhanteringssystem som finns där du befinner dig eller kontakta inköpsstället. De kan se till att produkten tas om hand på ett för miljön tillfredställande sätt.



Specifikationer

Frekvensband 2,4 Ghz

Batterier

Sändare 3 x 1,5V AA/LR6

Bil 18650 / 1500 mAh 7,4 V

Radiostyrt racerbil

Art. nr. 31-7397 Modell G16

Les gjennom hele bruksanvisningen før produktet tas i bruk og ta vare på den for fremtidig bruk. Vi tar forbehold om eventuelle feil i tekst og bilder, samt endringer av tekniske data. Ved tekniske problemer eller andre spørsmål, kontakt kundesenteret vårt (se kontakinformasjon på baksiden).

Sikkerhet

- Advarsel! Produktet er ikke egnet for barn under 3 år. Inneholder smådeler.
- Bruk produktet på et åpent område uten interferens.
- Når senderen har lav effekt må du stoppe og bytte batterier med en gang. Brukte batterier skal leveres til gjenvinning.
- Utsett aldri batteriene for åpen ild eller unormalt høye temperaturer.
- Utsett ikke batteriene for slag, støt, fuktighet eller væte.
- Hvis batteriene blir fuktige, tørk av dem og la dem tørke helt for å unngå skader.
- Ikke bland gamle og nye batterier.
- Bruk aldri bilbatteriet dersom det eller tilkoblingskabelen er skadet på noe vis.

Norsk

Produktbeskrivelse

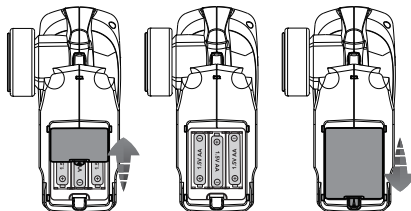
1. Bil
2. Sender
3. USB-lader
4. Batteripakke
5. Låsesplinter



Forberedelser

1. Sett i / bytt batterier i senderen

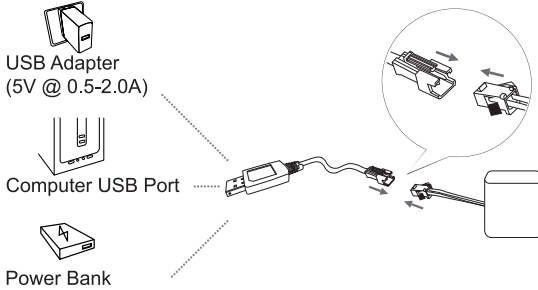
1. Åpne batteriluken på undersiden av senderen.
2. Sett i 3 x AA/LR6-batterier (selges separat). Følg merkingen for polaritet i bunnen av batteriholderen.
3. Lukk batteriluken.



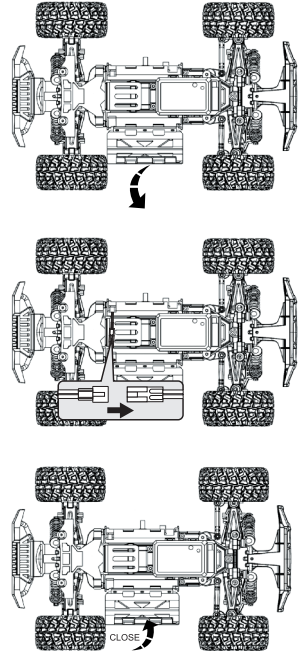
2. Åpne karosseriet

Dra ut låsesplintene og løft karosseriet rett opp.

3. Lad bilbatteriet



1. Koble batteriet til USB-kabelen og deretter til en valgfri USB-lader (passer bare i én retning). LED-indikatoren blinker under lading og lyser konstant når batteriet er fulladet.
2. Koble batteriet fra laderen.
3. Åpne batteriluken
4. Plasser batteriet i batteriholderen og koble til kabelen.
5. Lukk batteriluken.



4. Lukk karosseriet

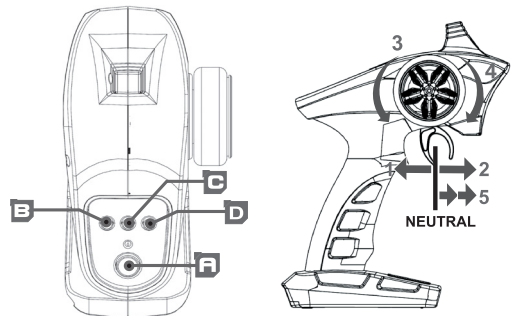
Plasser karosseriet over bilen og sett tilbake låsesplintene.

Bruk

- Bruk bilen på et åpent område for å unngå å kollidere med noe.
- Forleng motorens levetid ved å unngå overoppheting. Motorslitasje oppstår ved hyppige svinger, stopp og start, når man treffer noe, kjører i dypt vann og høyt gress eller når man kjører i oppoverbakke over tid.

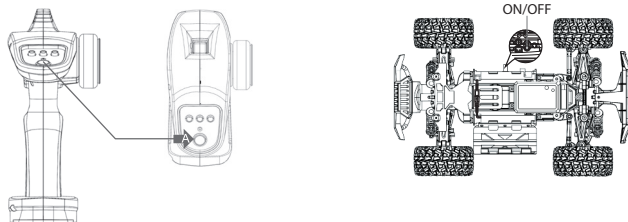
Sender

- A. Av/på
 - B. Kalibrering av styring
 - C. LED-lys av/på
 - D. Hastighetsregulering
1. Gass
 2. Brems
 3. Venstre
 4. Høyre
 5. Rygge



Av/på

- Ved første gangs bruk må senderen og bilen slås på med maks 3 sekunders opphold for å synkroniseres med hverandre.
- Det er viktig å skru på senderen før bilen og skru av bilen før senderen.

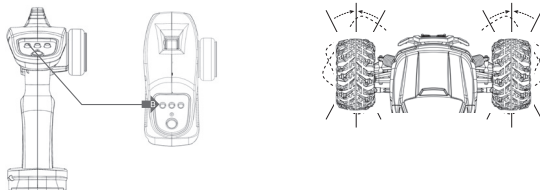


1. Trykk på [av/på]-knappen på senderen først og deretter på bilen i 1-2 sekunder for å skru dem på. LED-indikatoren vil lyse når enhetene er parret.
2. For å skru av, hold inne [av/på], først på bilen og skru deretter av senderen.

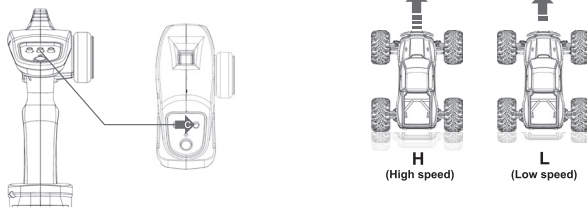
Kalibrer styringen

Hvis bilen drar skrått kan styringen kalibreres ved å vri på bryteren.

- Hvis bilen drar mot venstre, vis bryteren mot høyre.
- Om den drar mot høyre, vis bryteren mot venstre.



Hastighetsbegrensning



Begynn i "L" lav hastighet første gang du bruker bilen. Når du føler deg komfortabel med den lave hastigheten, kan du gå over til "H" høy hastighet.

Stell og vedlikehold

- Skru av både bil og sender. Oppbevar bilen og senderen på et tørt og kjølig sted.
- Ta ut batteriene dersom produktet ikke skal brukes over tid.

Feilsøkingsskjema

Feil	Mulig årsak	Løsning
Kort kjøretid, bilen stopper eller kjører sakte.	Batteriet er ikke ladet opp eller er skadet. Motor og drivdeler er skitne.	Lad opp / bytt batteri. Rengjør bilen.
Mottageren og senderen får ikke kontakt.	<ul style="list-style-type: none">• Enhetene er for nærme hverandre.• Enhetene er for nærme metall eller andre sendere og mottagere.• Mottageren står i søkemodus.	<ul style="list-style-type: none">• Flytt senderen 2,4 til 3,6 m fra mottageren.• Flytt bilen og senderen bort fra metall og andre sendere.• Synkroniser på nytt, se avsnittet "Av/på".
Mottageren slutter å respondere under bruk.	Lavt batterinivå	Bytt batteri i senderen og kontroller batteriet i bilen.

Avfallshåndtering

Symbolet betyr at produktet ikke skal kastes sammen med øvrig husholdningsavfall. Dette gjelder i hele EØS. For å forebygge eventuelle skader på helse og miljø som følge av feil håndtering av avfall, skal produktet leveres til gjenvinning, slik at materialet blir tatt hånd om på en tilfredsstillende måte. Benytt eksisterende systemer for returhåndtering eller kontakt forhandler når produktet skal kasseres. De vil ta hånd om produktet på en miljømessig forsvarlig måte.



Spesifikasjoner

Frekvens 2,4 GHz

Batterier

Sender 3 x 1,5V AA/LR6

Bil 18650 / 1500 mAh 7,4 V

Radio-ohjattava kilpa-auto

Tuotenro 31-7397 Malli G16

Lue koko käyttöohje ja säästä se tulevaa käyttöä varten. Pidätämme oikeuden teknisten tietojen muutoksiin. Emme vastaa mahdollisista teksti- tai kuvavirheistä. Jos tuotteeseen tulee teknisiä ongelmia, ota yhteys myymälään tai asiakaspalveluun (yhteystiedot käyttöohjeen lopussa).

Turvallisuus

- Varoitus! Tuote on tarkoitettu yli 3-vuotiaalle. Sisältää pieniä osia.
- Käytä laitetta vain avoimessa tilassa, jossa ei ole häiriöitä radioaalloissa.
- Kun lähettimen teho on alhainen, pysäytä auto ja vaihda paristot välittömästi. Käytetyt paristot tulee viedä kierrätykseen.
- Älä altista paristoja avotullelle tai epätavallisen korkeille lämpötiloille.
- Älä altista paristoja iskuille, kosteudelle tai nesteille.
- Jos paristot kostuvat, kuivaa ne täysin kuivaksi välttääksesi vahinkoja.
- Älä käytä vanhoja ja uusia paristoja yhdessä.
- Älä käytä auton akkua, jos se tai sen liitäntä-/latauskaapeli on vahingoittunut.

Tuotekuvaus

1. Auto
2. Lähetin
3. USB-laturi
4. Akku
5. Lukkosokat

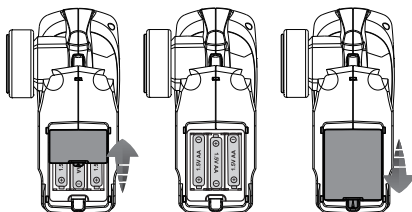


Suomi

Valmistelut

Aseta/vaihda paristot lähettimeen

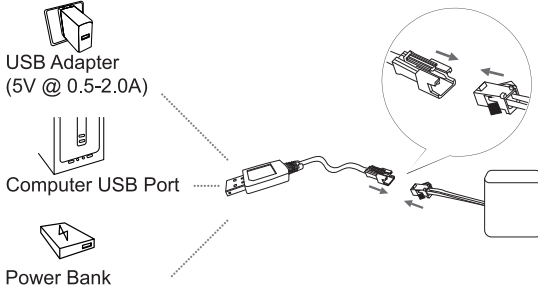
1. Avaa lähettimen alla olevan paristolokeron luukku.
2. Aseta lokeroon kolme AA/LR6-paristoa (myydään erikseen). Aseta paristot paristolokeron pohjassa olevien napaisuusmerkintöjen mukaisesti.
3. Sulje paristolokeron luukku.



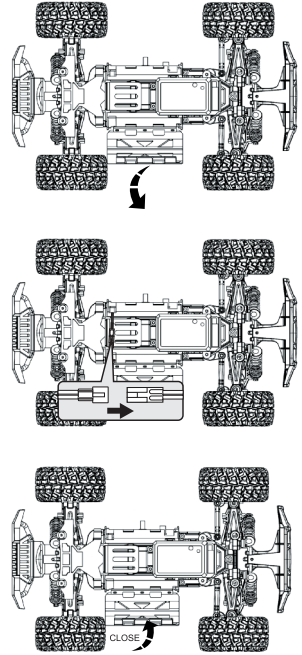
Avaa auton kori

Vedä lukkosokat irti, jotta koriosa irtoaa, ja nosta se suoraan ylöspäin.

Lataa auton akku



1. Liitä USB-kaapeli akkuun (sopii vain yhdellä tavalla) ja sitten valinnaiseen USB-laturiin. LED-merkkivalot vilkkuvat latauksen aikana ja pysyvät vakiona, kun akku on ladattu täyteen.
2. Irrota laturi auton akusta.
3. Avaa akkulokero.
4. Laita akku akkulokeroon ja liitä kaapeli akkuun (sopii vain yhdellä tavalla).
5. Sulje akkulokeron luukku.



Sulje auton kori

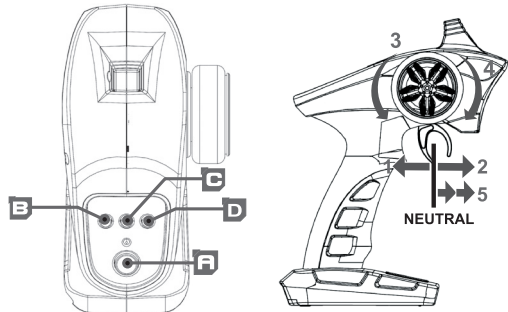
Laita koriosa auton päälle ja aseta lukkosokat takaisin paikalleen.

Käyttö

- Käytä autoa avoimessa paikassa, jotta se ei törmää mihinkään.
- Pidennä moottorin käyttöikää ehkäisemällä ylikuumentuminen. Moottorin kulumista tapahtuu usein tapahtuvissa käänöksissä, pysähdyksissä ja käynnistyksissä, kun työnnetään esineitä, ajetaan syvässä vedessä ja korkeassa ruohossa sekä kun ajetaan jatkuvasti ylämäkeen.

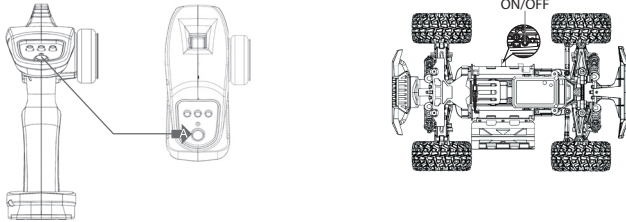
Lähetin

- A. Päälle/pois päältä
 - B. Ohjauksen säätö
 - C. LED-valo Päälle/pois päältä
 - D. Nopeudensäätö
1. Kaasu
 2. Jarru
 3. Vasen
 4. Oikea
 5. Peruuttaminen



Päälle/pois päältä

- Ensimmäisellä käyttökerralla lähetin ja auto täytyy käynnistää 3 sekunnin sisällä, jotta ne synkronoituvat keskenään.
- On tärkeää käynnistää lähetin ennen autoa ja sammuttaa auto ennen lähettintä.

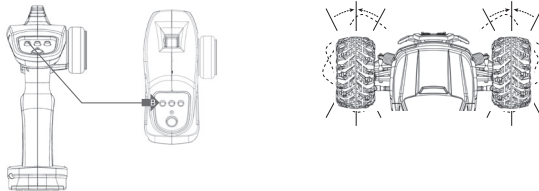


1. Käynnistä painamalla painiketta [päälle/pois päältä] ensin lähettimestä ja sitten 1-2-sekunnin ajan autosta. LED-merkkivalo palaa, kun yhteys on muodostunut.
2. Sammuta painamalla painiketta [Päälle/pois päältä] pitkään ensin autosta ja sammuta sitten lähetin.

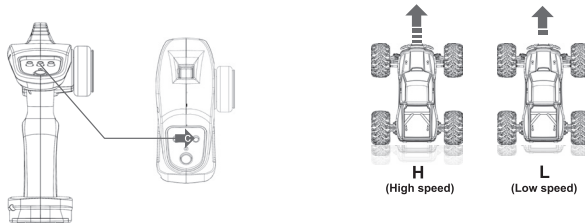
Ohjauksen kalibrointi

Jos auto vetää sivulle, ohjausta voidaan kalibroida kääntämällä säädintä.

- Jos auto vetää vasemmalle, käännä säädintä oikealle.
- Jos auto vetää oikealle, käännä säädintä vasemmalle.



Nopeuden rajoitin



Kun käytät laitetta ensimmäistä kertaa, aloita alhaisella nopeudella, "L". Kun olet tottunut alhaiseen nopeuteen, voit vaihtaa kovempaan nopeuteen, "H".

Huolto ja kunnossapito

- Sammuta sekä auto että lähetin. Säilytä autoa ja lähetintä kuivassa ja viileässä paikassa.
- Poista paristot, jos laite on pitkään käyttämättä.

Vianhakutaulukko

Virhe	Todennäköinen syy	Ratkaisu
Lyhyt ajoaika, auto pysähtyy tai kulkee huonosti.	Akku on tyhjä tai se on viallinen. Moottori ja ajo-osat ovat likaisia.	Lataa / vaihda akku. Puhdista auto.
Vastaanottimen ja lähettimen liittäminen toisiinsa ei onnistu.	<ul style="list-style-type: none">• Lähetin ja vastaanotin ovat liian lähellä toisiaan.• Vastaanotin ja lähetin ovat liian lähellä metallia tai muita lähettämiä ja vastaanottimia.• Vastaanotin on hakuti-lassa.	<ul style="list-style-type: none">• Siirrä lähetin 2,4-3,6 m:n päähän vastaanottimesta.• Siirrä autoa ja lähetintä kauem- maksi metallista ja muista lähettämistä.• Synkronoi uudelleen, katso kappale ”Päälle/pois päältä”.
Vastaanotin ei reagoi käytön aikana.	Tyhjät paristot.	Vaihda lähettimen paristot ja varmista, että auton akku toimii.

Kierrättäminen

Tämä kuvake tarkoittaa, että tuotetta ei saa hävittää kotitalousjätteen seassa. Tämä koskee koko EU-aluetta. Virheellisestä hävittämisestä johtuvien mahdollisten ympäristö- ja terveyshaittojen ehkäisemiseksi tuote tulee viedä kierrätettäväksi, jotta materiaali voidaan käsitellä vastuullisella tavalla. Kierrätä tuote käyttämällä paikallisia kierrätysjärjestelmiä tai ota yhteys ostopaikkaan. Ostopaikassa tuote kierrätetään vastuullisella tavalla.



Tekniset tiedot

Taajuuskaista 2,4 GHz

Paristot

Lähetin 3 kpl 1,5V AA/LR6

Auto 18650 / 1500 mAh 7,4 V



Sverige

Kundtjänst tel.: 0247/445 00
e-post: kundservice@clasohlson.se
Internet www.clasohlson.se
Post Clas Ohlson AB, 793 85 INSJÖN

Norge

Kundesenter tif.: 23 21 40 00
e-post: kundesenter@clasohlson.no
Internett www.clasohlson.no
Post Clas Ohlson AS, Postboks 485 Sentrum, 0105 OSLO

Suomi

Asiakaspalvelu puh.: 020 111 2222
sähköposti: asiakaspalvelu@clasohlson.fi
Internet www.clasohlson.fi
Osoite Clas Ohlson Oy, Kaivokatu 10 B, 00100 HELSINKI